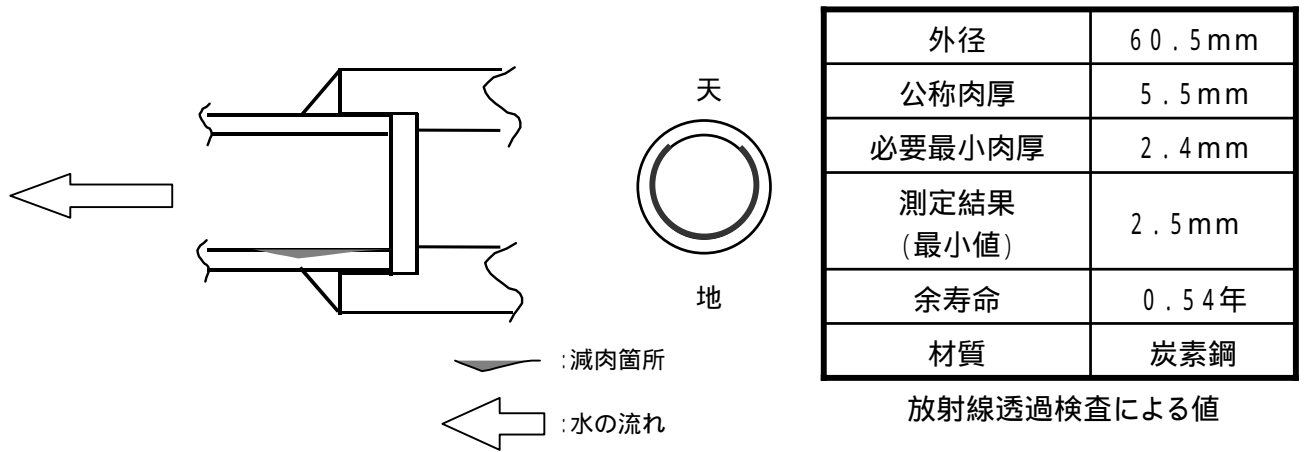


女川1号機 復水系(復水補給水) 系統概要図

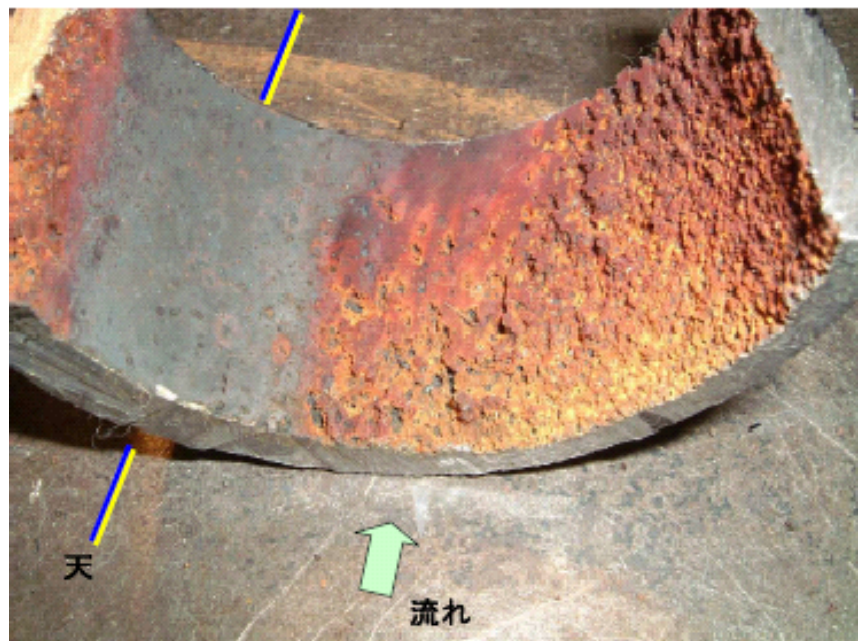


減肉状況図

主に各建屋に設置されている機器等への補給水の供給および点検時における機器等への洗浄水の供給を目的とした系統から復水器に復水を補給することを目的とした設備である。

## 女川1号機復水系（復水補給水）配管 内面観察結果

天側



地側



減肉部の配管を半割にし、内面観察した結果、小さなくぼみ状の肌荒れが確認された。