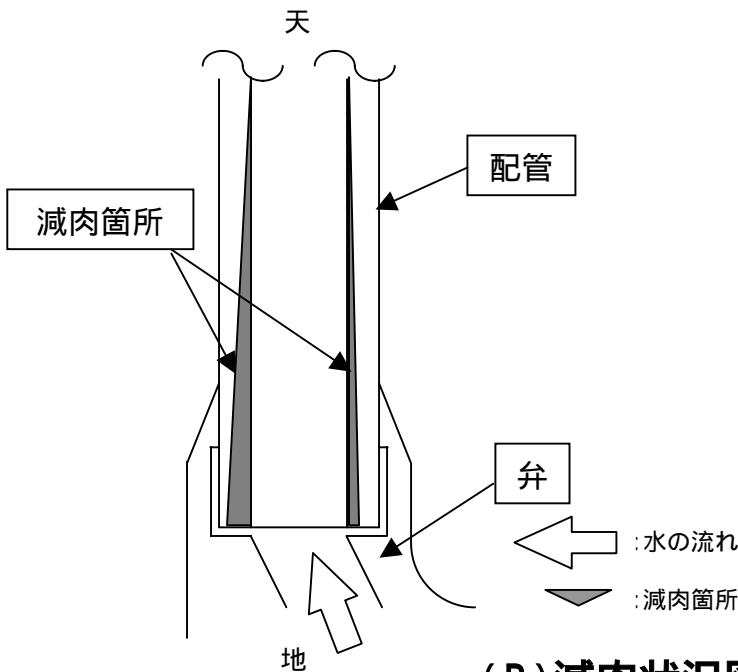


女川2号機 スチームコンバータ 系(B)系統概要図



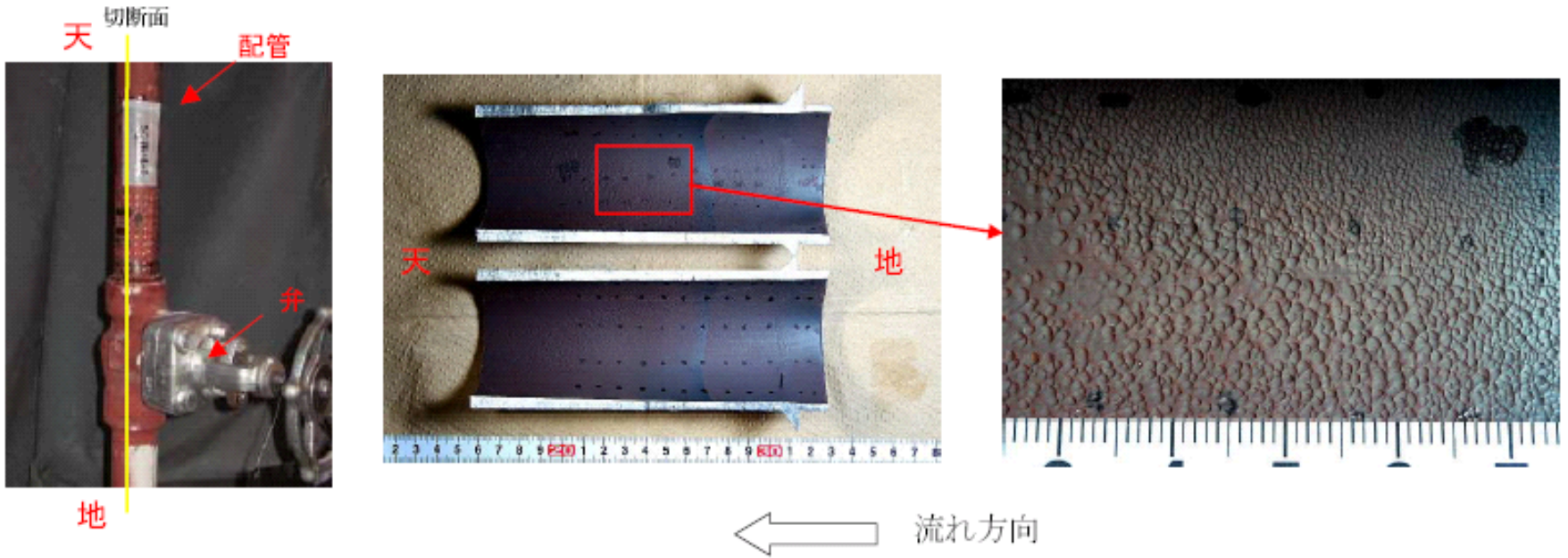
外径	60.5mm
公称肉厚	5.5mm
必要最小肉厚	2.4mm
測定結果 (最小値)	2.5mm
余寿命	0.29年
材質	炭素鋼

放射線透過検査による値

(B)減肉状況図

タービンからの抽気を加熱源として熱交換を行い、非放射性的の蒸気を発生させ、所内蒸気を供給する設備である。

女川 2 号機スチームコンバータ系 B 系配管 内面観察結果



減肉部の配管を半割にし、内面観察した結果、流れ加速型腐食による減肉に特徴的に見られる鱗片状の微細な模様が確認された。