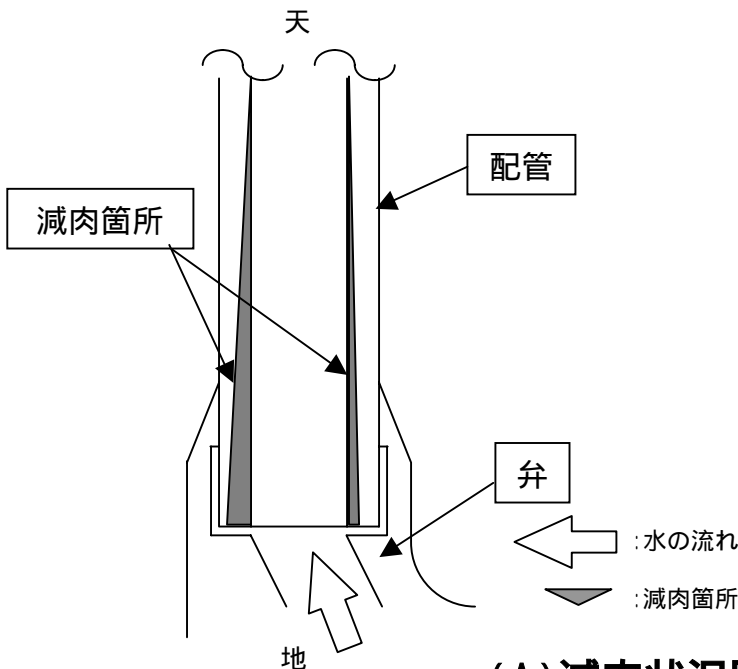


女川2号機 スチームコンバータ 系(A)系統概要図



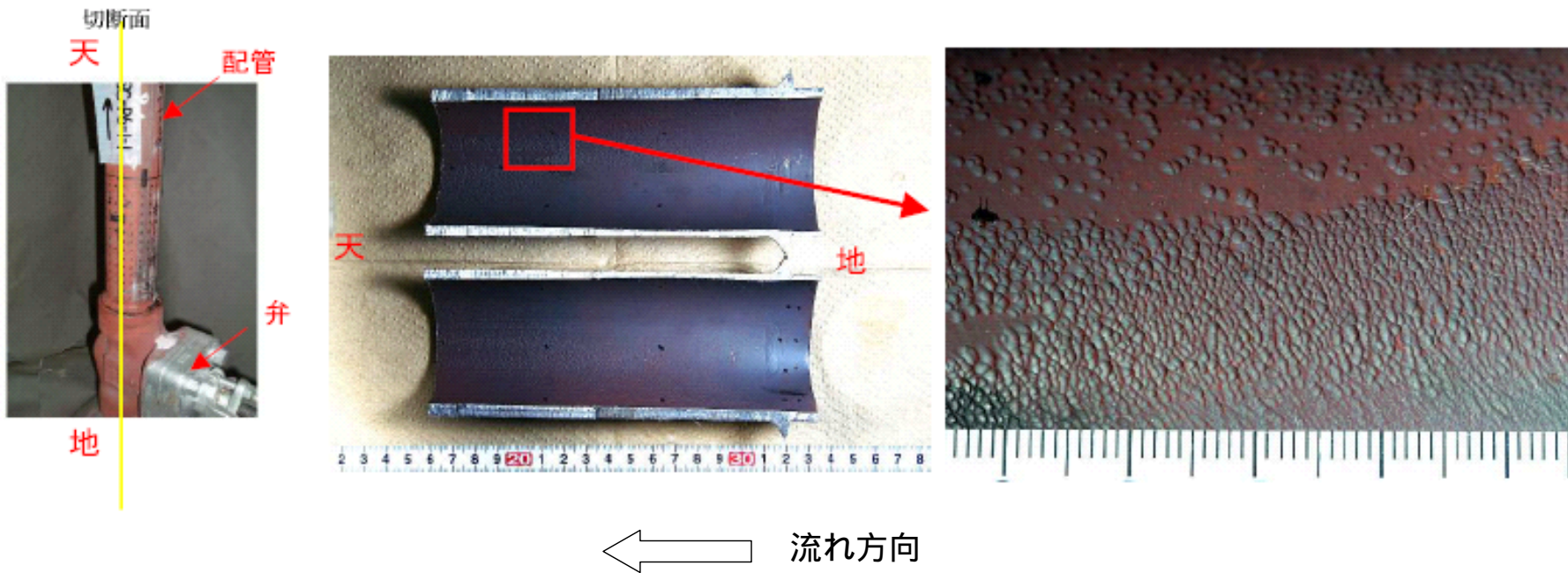
外径	60.5 mm
公称肉厚	5.5 mm
必要最小肉厚	2.4 mm
測定結果 (最小値)	2.2 mm
余寿命	
材質	炭素鋼

放射線透過検査による値

(A)減肉状況図

タービンからの抽気を加熱源として熱交換を行い、非放射性の蒸気を発生させ、所内蒸気を供給する設備である。

女川2号機スチームコンバータ系A系配管 内面観察結果



減肉部の配管を半割にし、内面観察した結果、流れ加速型腐食による減肉に特徴的に見られる鱗片状の微細な模様が確認された。