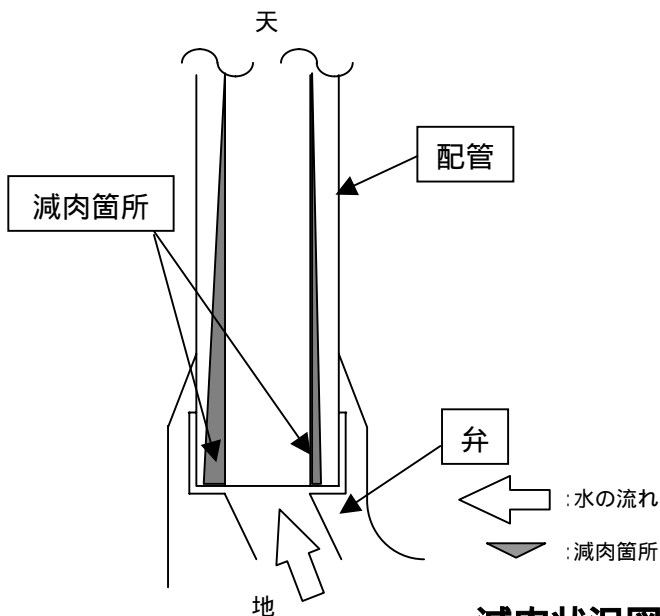


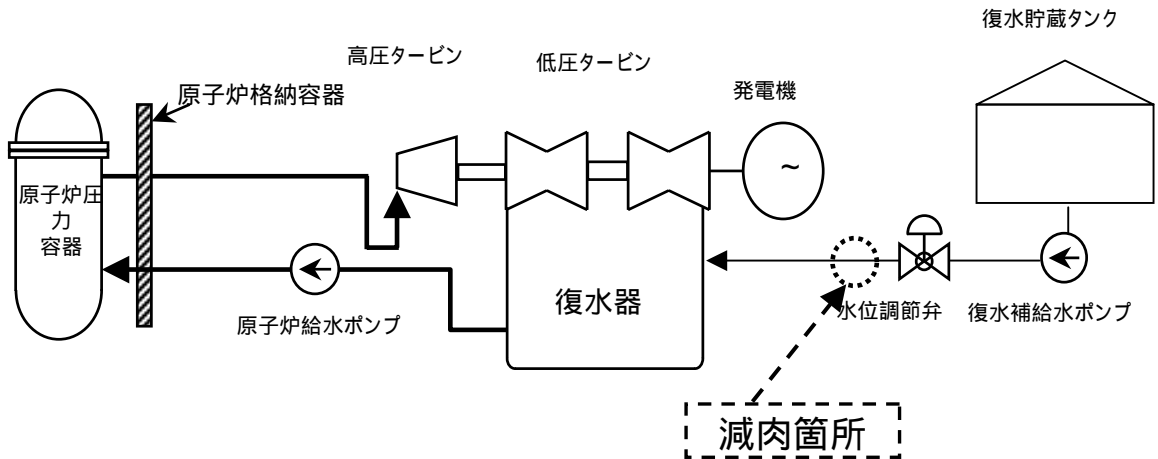
女川2号機 スチームコンバータ 系系統概要図



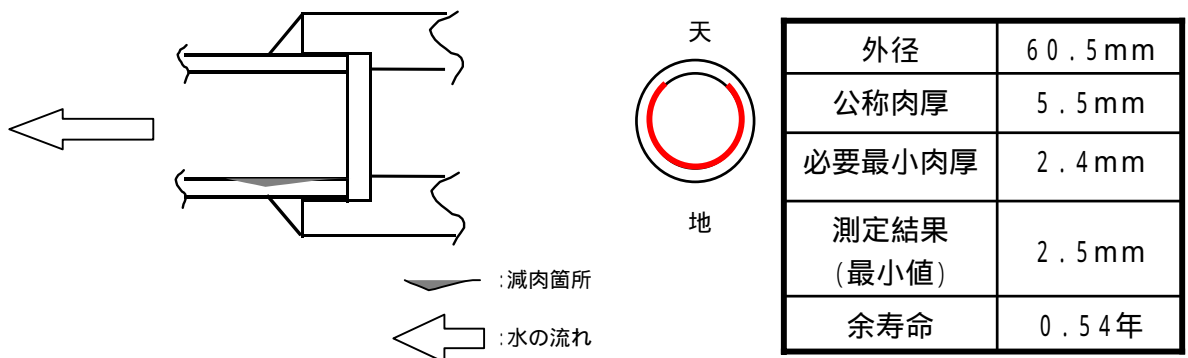
外径	60.5 mm
公称肉厚	5.5 mm
必要最小肉厚	2.4 mm
測定結果 (最小値)	2.2 mm
余寿命	

減肉状況図

タービンからの抽気を加熱源として熱交換を行い、非放射性の蒸気を発生させ、所内蒸気を供給する設備である。

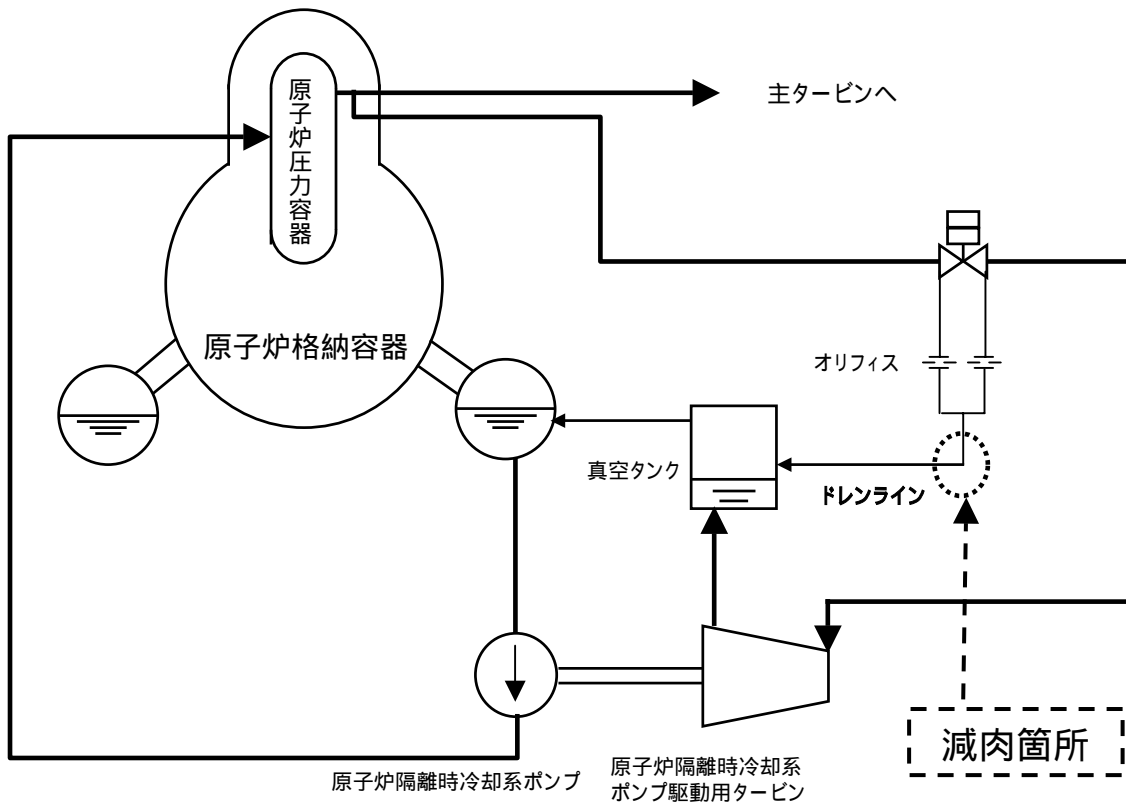


女川1号機 復水補給水系 系統概要図

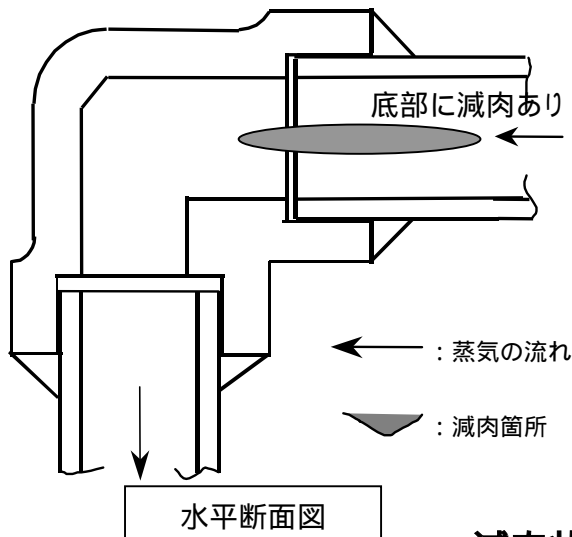


減肉状況図

主に各建屋に設置されている機器等への補給水の供給および点検時における機器等への洗浄水の供給を目的とした設備である。



女川1号機 原子炉隔離時冷却系 系統概要図



減肉状況図

外径	27.2 mm
公称肉厚	3.9 mm
必要最小肉厚	1.7 mm
測定結果 (最小値)	1.3 mm
余寿命	

主蒸気隔離弁が閉じ原子炉が隔離された場合に、原子炉内の水位を確保し冷却するための系統。