

家庭用太陽光向けの新たなサービス

ツナガルでんき

～買取期間が満了する家庭用太陽光の新たな活用方法をご提案～

東北電力のくらしのトータルサービス

より、そう、ちから。



くらしにプラス・ワンのサービスで、
もっと快適に! もっと便利に!

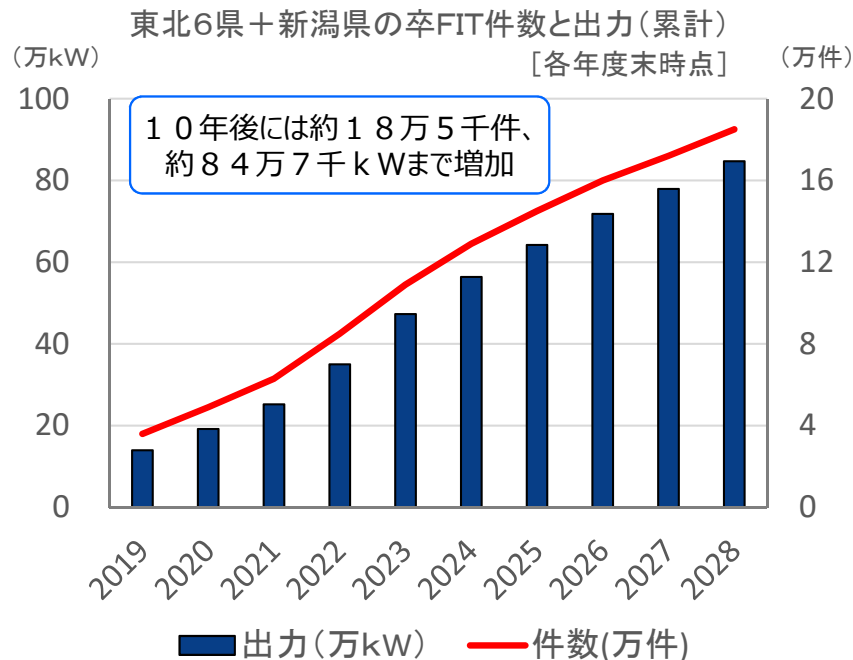
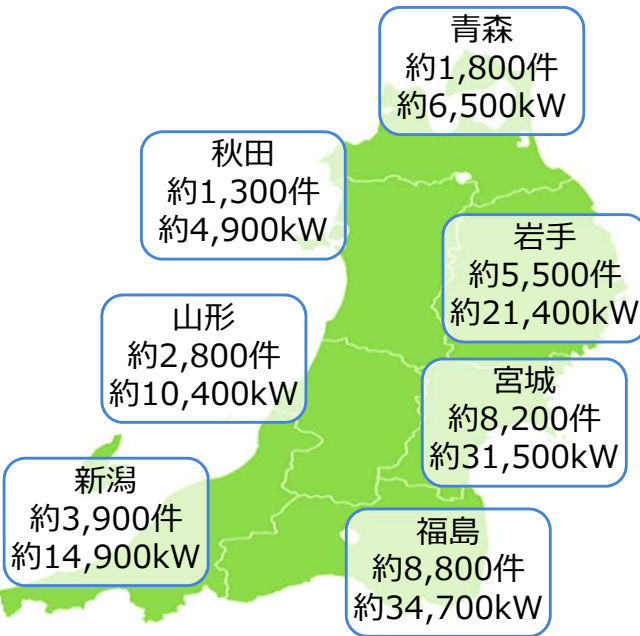
再生可能エネルギー固定価格買取制度の買取期間満了について

- 国の再生可能エネルギー固定価格買取制度（FIT）を利用する家庭用太陽光発電設備は、2019年11月より順次買取期間（10年間）の満了（卒FIT）を迎えます。
- これにより、東北6県と新潟県においても、11月末時点で約3万2千件、約12万4千kWの家庭用太陽光発電設備が買取期間満了となり、2028年度末時点では、約18万5千件、約84万7千kWに達する見込みです。
- 買取期間満了を迎えられたお客さまは、発電した電気を、蓄電池などを利用してご家庭でお使いいただくか、当社を含む小売電気事業者にお売りいただくなどの選択肢があります。
- 当社は、昨年（2018年）11月、くらしのトータルサービス「より、そう、ちから。+ONE」を公表し、その中で、買取期間が満了する家庭用太陽光発電設備をお持ちのお客さま向けのサービスとして、「ツナガルでんき」をご提供することとしておりました。
- 本日、具体的なサービスの内容についてお知らせいたします。

2019年11月末時点で約32,000件、約124,000kWが買取期間満了を迎える

東北6県と新潟県では、来年度以降も卒FITの件数と規模が増加していく

「より、そう、ちから。+ONE」の一環として「ツナガルでんき」をご提供



ツナガルでんきの全体像（目的、位置づけ）

- 当社は、「ツナガルでんき」の各サービスを通じて、お客さまの多様なニーズにお応えするとともに、太陽光でつくられた電気を地域全体で無駄なく活用することで、再生可能エネルギーを有効活用する社会の実現に貢献してまいります。
- 当社が新たなサービス・価値をご提供し、お客さまに“よりそう”サービスを、地域・社会に“よりそう”取り組みにも「ツナガル」という点で、非常に意義のある重要な施策と認識しています。

お客さま

自分で発電した電気を上手に活用できるサービスを選択

東北電力

「ツナガルでんき」を通じて、お客さまと地域・社会をつなぐ

地域・社会


再生可能エネルギーを有効活用

余った電気の買い取り



余った電気のお預かり


電気の新しい活用のご提案



でんき通帳 BANK

蓄電池等の機器の導入

電気を活用する機器の導入をサポート

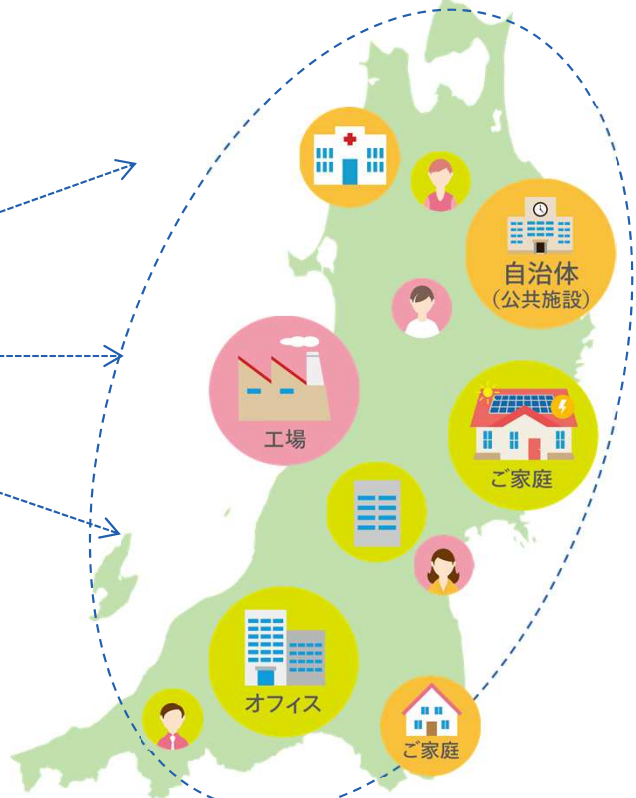


エコキュート 蓄電池

より、そう、ちから。

東北電力

ツナガルでんき



加えて、当社の家庭向けVPP※実証と連携

※バーチャルパワープラント：地域に分散して存在する蓄電池等を遠隔制御し、集約することで、あたかも1つの発電所のように機能させる仕組み

□ これまで同様、ご家庭で使いきれずに余った電気（余剰電力）を買い取りするサービスの他、上手な電気の活用や地域全体でのエネルギーの活用に「ツナガル」サービスをご用意しています。

引き続き
買い取ってほしい



① シンプル買取



余剰電力の買取

太陽光でつくった
電気でお湯を沸か
して節約したい

太陽光でつくった
電気を使い切りたい
災害などに備えたい

太陽光でつくった
電気を離れた家族と
シェアしたい

余った電気を
翌月に繰り越して
使いたい



ご家庭での上手な電気の活用・未来の暮らしに“ツナガル”

●電気を上手に活用する機器の導入をサポート

② シンプル
買取

+ エコキュート
リース

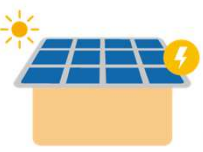


余剰電力の買取

エコキュート リース

② シンプル
買取

+ 蓄電池
リース

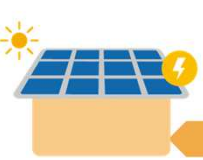


余剰電力の買取

蓄電池 リース

●ご家族とのシェアや蓄電池のような使い方など、電気の新しい使い方をご提案

③ でんきお預かり



余剰電力のお預かり

ご家族とシェア【家族シェアプラン】

ご自宅の使用量から差し引き【セルフプラン】

未来につながる
新しい取り組みに
参加したい



地域全体での再生可能エネルギーの有効活用に“ツナガル”

② 蓄電池リースサービスをご利用されるお客さまを対象にモニター募集

④ 家庭向けVPPプロジェクト
(モニター募集)



VPPの電源として活用（遠隔制御）

余剰電力予測による自家消費の最適化

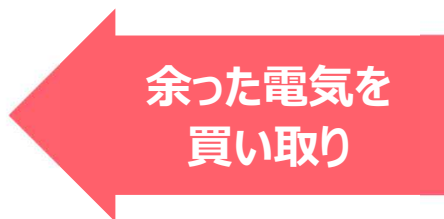
東北電力

シンプル買取 サービス

- お客さまの太陽光でつくった電気のうち、ご家庭で使いきれずに余った電気を、これまで同様に当社が買い取るサービスです。



東北電力



お客さま

[買取条件等]

買取単価	9円/kWh ^{※1}
支払い方法	電力を購入した翌月にお客さまご指定の口座に振り込みます。
対象エリア ^{※2}	青森県、岩手県、秋田県、宮城県、山形県、福島県、新潟県および首都圏 ^{※3}

※1 買取単価については、非化石価値等（ゼロ・エミッション価値、環境表示価値を含む）ならびに消費税等相当額（10%）を含みます。買取単価を見直す場合は、事前にホームページ等でお知らせいたします。

※2 離島（佐渡島、飛島、粟島）は本サービスの適用対象外となります。離島における買い取りは、一般送配電事業者である当社送配電カンパニーが別途買取メニューを定めて、提示する予定です。

※3 関東地方の1都6県と山梨県、静岡県の一部。当社の首都圏向け料金プラン「よりそう、でんき」へのご加入が条件となります。

エコキュート※・蓄電池 リースサービス

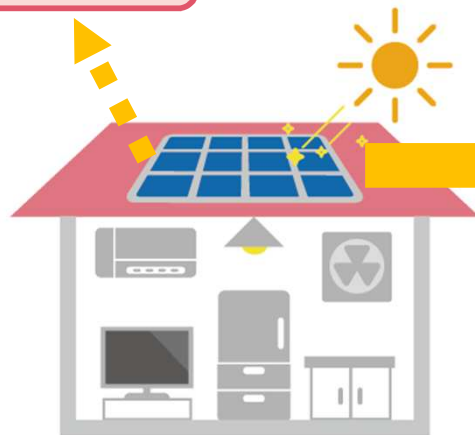
～電気を上手に活用する機器の導入をサポート～

- エコキュートによる給湯（お湯の沸き上げ）を、太陽光でつくった電気でもかかないたい（節約したい）お客さまや、余った電気を蓄電池に貯めて夜間に使いたい（自分で使いきりたい）、災害などによる停電に備えたいお客さま向けに、**リース契約（最大10年）のご提案を行い、機器の導入をサポートするサービス**です。
- 当社グループ企業の（株）Eライフ・パートナーズが展開する「すぽっ!と電化リース」を通じて、エコキュートの新規設置・買替のご提案、ならびに蓄電池の新規設置についてご提案させていただきます。



シンプル買取

さらに余った
電気は



エコキュート

太陽光でつくった電気でお湯を沸かして節約!!



蓄電池

太陽光でつくった電気をできる限り自分で使いきりたい

すぽっ!と電化リース について

東北電力グループの（株）Eライフ・パートナーズが展開するリースサービスです。

これまで取り扱っていた「エコキュート」、「エアコン」、「IHクッキングヒーター」に加え、新たに「蓄電池」のご提案もさせていただきます。

リース契約により、初期費用を抑えながら機器を導入することが可能です。

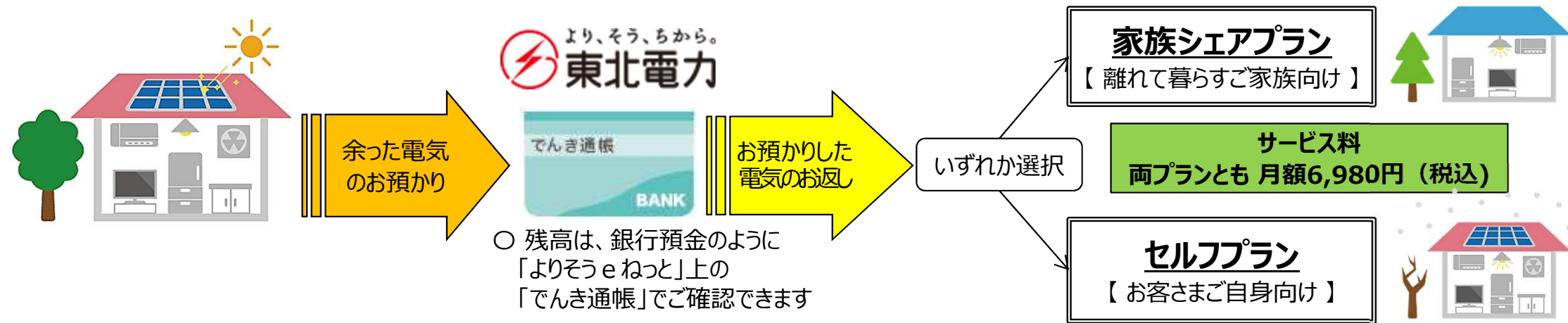
※ エコキュートは、「空気の熱」を利用してお湯をつくる高効率な給湯器のことです。

※ 本サービスの対象エリアは、東北6県および新潟県（離島を除く）となります。

でんきお預かりサービス

～ご家族とのシェアや蓄電池のような使い方など、電気の新しい使い方をご提案～

- 余った電気を一旦当社がお預かりし、その分を離れて暮らすご家族とシェアできる（「家族シェアプラン」）、もしくは蓄電池のようにご自身でお使いになれる（「セルフプラン」といった、これまでにない新しい電気の使い方をご提案するサービスです。
- お預かりした電気については、ご家族またはご自身の電気ご使用量から差し引くことでお返します（差し引く電気の量は月300kWhが上限）。
- 差し引き後に残った電気は翌月に自動で繰り越されるため、年間を通じ、余った電気を上手にお使いいただくことができます。なお、3月末時点で残高がある場合は繰り越しせず、「シンプル買取」にて買い取りさせていただきます。



- ※ 実際の電気ご使用量から差し引く電気の量、繰り越し月のご指定、「家族シェアプラン」と「セルフプラン」の併用、月ごとのプラン変更はできません。
- ※ 本サービスの対象エリアは、東北6県および新潟県（離島を除く）となります。なお、「家族シェアプラン」のシェア先については、当社の首都圏向け料金プラン「よりそう、でんき」にご加入のご家族もご指定いただけます。
- ※ 停電時に、お預かりした電気をご使用できるサービスではありません。
- ※ お客さまよりお預かりした電気に含まれる非化石価値等は当社に帰属し、お返し後の電気には非化石価値等は含まれません。
- ※ 再生可能エネルギー発電促進賦課金ならびに燃料費調整額については、実際のご使用量にもとづき算定いたします。

家庭向けVPP※プロジェクト モニター募集

～未来に“ツナガル”プロジェクト始めます～

- 太陽光でつくった電気をご家庭で利用するだけでなく、**地域・社会全体での再生可能エネルギーの有効活用につながる新しい取り組みを体験いただける、参加型実証プロジェクトを始めます。**
- 卒FIT電源を対象にした家庭向けVPP実証は、**国内初の取り組み**です。
- ご協力いただけるお客さま（最大100名を募集）には、当社から「よりそう eポイント」（最大10,000ポイント）をプレゼントいたします。

※VPPはバーチャルパワープラント(仮想発電所)の略で、ご家庭などのお客さまが保有している発電設備や蓄電池、電気自動車など、地域に分散して存在しているエネルギーリソースについて、IoTなどの新たな情報技術を用いて遠隔制御し、集約することで、あたかも一つの発電所のように機能させることです。

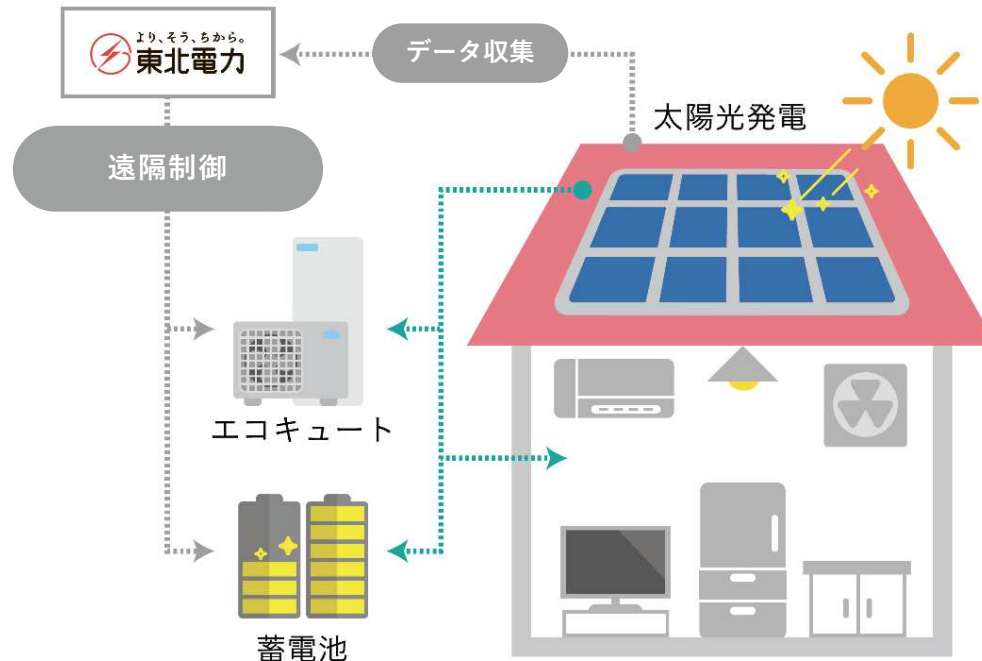
プロジェクトの概要

実証①

翌日の太陽光の発電量を予測したうえで、お客さまの生活スタイルにあわせてエコキュートや蓄電池の運転を遠隔制御

実証②

月1～2回程度、お客さまの快適性を損なわずに、デマンドレスポンス（遠隔制御により電気の使い方を調整すること）を実施



プロジェクト参加の主な条件

- 当社との電気契約があり、「よりそう e ネット」会員であること
- 新たに当社グループ企業の蓄電池リースサービスをご成約いただくこと
- インターネット回線をはじめとした通信環境が利用できること
- その他、ご契約時に確認いただく参加規約に同意いただくこと

- ご紹介した各サービスの詳細については、本日より下記の当社ホームページにてお知らせいたします。
- また、**買取期間の満了を迎えられるお客さまには、期間満了の4カ月前までに、順次、ダイレクトメールを発送し、サービスの詳細やお申し込み方法等についてご案内いたします。**
(ダイレクトメールは、6月5日より発送を開始いたします。)
- お申し込みには、**ダイレクトメールに記載の「お客さま番号」と「お客さまID」が必要となります。**

買取期間満了後の「ツナガルでんき」各サービスへのご加入お申し込みと、サービスの詳しい情報は、こちらから！

ツナガルでんき

検索

<https://tsunagaru.tohoku-epco.co.jp/menu>



<その他ご不明な点のお問い合わせ>

当社コールセンター（0120-175-466）までお問い合わせください。
(平日9時～20時、土曜9時～17時)