

女川原子力発電所の状況（平成26年9月分）

女川原子力発電所は1号機および3号機が通常運転中、2号機が原子炉起動中のところ、平成23年3月11日14時46分に発生した東北地方太平洋沖地震により全号機の原子炉が設計どおり自動停止しました。

（平成23年3月11日お知らせ済み）

現在、設備の点検や安全対策に関する工事等を進めております。

女川原子力発電所の状況については、以下のとおりです。

1. 定期検査の実施状況

（1）女川原子力発電所1号機

女川原子力発電所1号機は、平成23年9月10日より第20回定期検査を実施しております。

平成26年9月30日現在、主な作業として使用済燃料貯蔵ラック点検およびプラント停止中の安全維持点検等を行っております。

（添付ー1 女川原子力発電所1号機 第20回定期検査 主要点検工程表 参照）

a. 主要機器の点検状況

主な機器の点検状況は以下のとおりです。

（a）プラント停止中の安全維持点検

原子炉停止中においてもプラントの安全性を維持するために必要な系統について、点検を実施しております。

（2）女川原子力発電所2号機

女川原子力発電所2号機は、平成22年11月6日より第11回定期検査を実施しております。

平成26年9月30日現在、主な作業として耐震工事等を行っております。

（添付ー2 女川原子力発電所2号機 第11回定期検査 主要点検工程表 参照）

(3) 女川原子力発電所3号機

女川原子力発電所3号機は、平成23年9月10日より第7回定期検査を実施しております。

平成26年9月30日現在、主な作業として復水器細管の点検等を行っております。

(添付-3 女川原子力発電所3号機 第7回定期検査 主要点検工程表 参照)

a. 主要機器の点検状況

主な機器の点検状況は以下のとおりです。

(a) プラント停止中の安全維持点検

原子炉停止中においてもプラントの安全性を維持するために必要な系統について点検を実施し、健全性を確認しました。

(b) 復水器細管の点検

約27,000本ある復水器細管全数について点検を行っております。

(4) 定期検査に係るトラブルに該当しないひび、傷等の状況について

a. 平成26年9月の主要機器の点検状況は、以下のとおりです。

(a) 1号機

トラブルに該当しない「ひび」、「傷」等の軽度な事象はありませんでした。

(b) 2号機

トラブルに該当しない「ひび」、「傷」等の軽度な事象はありませんでした。

(c) 3号機

トラブルに該当しない「ひび」、「傷」等の軽度な事象はありませんでした。

2. 地震および津波による発電所主要設備への軽微な被害の対応状況

主要設備への軽微な被害として、これまでにお知らせしていた61件から新たな追加はありません。

また、今回、新たに1件(「3号機蒸気タービン動翼の損傷」)が復旧し、計61件のうち60件の対応が完了しております。

(添付-4 東北地方太平洋沖地震後の主要設備への軽微な被害状況リスト 参照)

(添付-5 東北地方太平洋沖地震後の主要設備への軽微な被害の対応状況 参照)

以 上

年 月	平成26年3月																															平成26年4月																															平成26年5月																																	
	日	1	2	3	4	5	6	7	8	9	10	11	12	13	14	15	16	17	18	19	20	21	22	23	24	25	26	27	28	29	30	31	日	1	2	3	4	5	6	7	8	9	10	11	12	13	14	15	16	17	18	19	20	21	22	23	24	25	26	27	28	29	30	31	日	1	2	3	4	5	6	7	8	9	10	11	12	13	14	15	16	17	18	19	20	21	22	23	24	25	26	27	28	29	30	31
延 日	904	905	906	907	908	909	910	911	912	913	914	915	916	917	918	919	920	921	922	923	924	925	926	927	928	929	930	931	932	933	934	935	936	937	938	939	940	941	942	943	944	945	946	947	948	949	950	951	952	953	954	955	956	957	958	959	960	961	962	963	964	965	966	967	968	969	970	971	972	973	974	975	976	977	978	979	980	981	982	983	984	985	986	987	988	989	990	991	992	993	994	995				
主 要 工 程																																																																																																
	冷温停止																																																																																															
原 子 炉 本 体 原 子 炉 格 納 施 設																																																																																																
燃 料 設 備																																																																																																
原 子 炉 冷 却 系 統 設 備																																																																																																
計 測 制 御 系 統 設 備																																																																																																
放 射 線 管 理 設 備																																																																																																
廃 棄 設 備																																																																																																
非 常 用 予 備 発 電 装 置																																																																																																
蒸 気 ター ビ ン 設 備																																																																																																
電 気 設 備																																																																																																
供 用 期 間 中 検 査																																																																																																
そ の 他																																																																																																

年月	平成26年9月																															平成26年10月																															平成26年11月																														
	日	1	2	3	4	5	6	7	8	9	10	11	12	13	14	15	16	17	18	19	20	21	22	23	24	25	26	27	28	29	30	1	2	3	4	5	6	7	8	9	10	11	12	13	14	15	16	17	18	19	20	21	22	23	24	25	26	27	28	29	30	1	2	3	4	5	6	7	8	9	10	11	12	13	14	15	16	17	18	19	20	21	22	23	24	25	26	27	28	29	30		
延日	1088	1089	1090	1091	1092	1093	1094	1095	1096	1097	1098	1099	1100	1101	1102	1103	1104	1105	1106	1107	1108	1109	1110	1111	1112	1113	1114	1115	1116	1117	1118	1119	1120	1121	1122	1123	1124	1125	1126	1127	1128	1129	1130	1131	1132	1133	1134	1135	1136	1137	1138	1139	1140	1141	1142	1143	1144	1145	1146	1147	1148	1149	1150	1151	1152	1153	1154	1155	1156	1157	1158	1159	1160	1161	1162	1163	1164	1165	1166	1167	1168	1169	1170	1171	1172	1173	1174	1175	1176	1177	1178		
主要工程	使用済燃料プール内異物除去作業，使用済燃料貯蔵ラック点検																																																																																												
	安全維持点検																																																																																												
原子炉本体 原子炉格納施設																																																																																													
燃料設備	使用済燃料プール内異物除去作業，使用済燃料貯蔵ラック点検																																																																																												
原子炉冷却系統設備	非常用炉心冷却装置点検																																																																																												
計測制御系統設備																																																																																													
放射線管理設備																																																																																													
廃棄設備																																																																																													
非常用予備発電装置	非常用予備発電装置点検																																																																																												
蒸気タービン設備																																																																																													
電気設備	起動変圧器点検																																																																																												
供用期間中検査																																																																																													
その他																																																																																													

女川原子力発電所2号機 第11回定期検査 主要点検工程表

年月	平成25年11月																														平成25年12月																															平成26年1月																																										
	日	1	2	3	4	5	6	7	8	9	10	11	12	13	14	15	16	17	18	19	20	21	22	23	24	25	26	27	28	29	30	1	2	3	4	5	6	7	8	9	10	11	12	13	14	15	16	17	18	19	20	21	22	23	24	25	26	27	28	29	30	31	1	2	3	4	5	6	7	8	9	10	11	12	13	14	15	16	17	18	19	20	21	22	23	24	25	26	27	28	29	30	31											
延日	1092	1093	1094	1095	1096	1097	1098	1099	1100	1101	1102	1103	1104	1105	1106	1107	1108	1109	1110	1111	1112	1113	1114	1115	1116	1117	1118	1119	1120	1121	1122	1123	1124	1125	1126	1127	1128	1129	1130	1131	1132	1133	1134	1135	1136	1137	1138	1139	1140	1141	1142	1143	1144	1145	1146	1147	1148	1149	1150	1151	1152	1153	1154	1155	1156	1157	1158	1159	1160	1161	1162	1163	1164	1165	1166	1167	1168	1169	1170	1171	1172	1173	1174	1175	1176	1177	1178	1179	1180	1181	1182	1183												
主要工程	蒸気タービン点検																														タービン建屋補助クレーン制御盤更新工事																																																																									
																															安全維持点検																																																																									
原子炉本体 原子炉格納施設																																																																																																								
燃料設備																																																																																																								
原子炉冷却系統設備	原子炉再循環ポンプ分解点検 主蒸気逃がし安全弁分解点検																																																																																																							
計測制御系統設備	主要計測機器および一般計測機器点検																																																																																																							
放射線管理設備	エリア・プロセス放射線モニタ点検																																																																																																							
廃棄設備	液体廃棄物処理系および気体廃棄物処理系機器点検																																																																																																							
非常用予備発電装置	非常用予備発電装置点検																																																																																																							
蒸気タービン設備	蒸気タービンおよび復水器点検																																																																																																							
電気設備	主変圧器および起動変圧器点検																																																																																																							
供用期間中検査																																																																																																								
その他	耐震工事																																																																																																							

※添付以外の主要点検工程表については、前月分以前のお知らせ参照

年月	平成26年2月																												平成26年3月																															平成26年4月																																	
日	1	2	3	4	5	6	7	8	9	10	11	12	13	14	15	16	17	18	19	20	21	22	23	24	25	26	27	28	1	2	3	4	5	6	7	8	9	10	11	12	13	14	15	16	17	18	19	20	21	22	23	24	25	26	27	28	29	30	1	2	3	4	5	6	7	8	9	10	11	12	13	14	15	16	17	18	19	20	21	22	23	24	25	26	27	28	29	30					
曜日	1	2	3	4	5	6	7	8	9	10	11	12	13	14	15	16	17	18	19	20	21	22	23	24	25	26	27	28	1	2	3	4	5	6	7	8	9	10	11	12	13	14	15	16	17	18	19	20	21	22	23	24	25	26	27	28	29	30	1	2	3	4	5	6	7	8	9	10	11	12	13	14	15	16	17	18	19	20	21	22	23	24	25	26	27	28	29	30					
主要工程	タービン建屋補助クレーン制御盤更新工事																																																																																												
																													タービン建屋主クレーン制御盤更新工事																																																																
原子炉本体 原子炉格納施設																																																																																													
燃料設備																																																																																													
原子炉冷却系統設備																																																																																													
	原子炉再循環ポンプ分解点検																																																																																												
	主蒸気逃がし安全弁分解点検																																																																																												
計測制御系統設備																																																																																													
	主要計測機器および一般計測機器点検																																																																																												
放射線管理設備																																																																																													
	エリア・プロセス放射線モニタ点検																																																																																												
廃棄設備																																																																																													
	液体廃棄物処理系および気体廃棄物処理系機器点検																																																																																												
非常用予備発電装置																																																																																													
	非常用予備発電装置点検																																																																																												
蒸気タービン設備																																																																																													
	蒸気タービンおよび復水器点検																																																																																												
電気設備																																																																																													
	主変圧器および起動変圧器点検																																																																																												
供用期間中検査																																																																																													
その他																																																																																													
	耐震工事																																																																																												

年月	平成26年5月																															平成26年6月																															平成26年7月																																	
	日																															日																															日																																	
	1	2	3	4	5	6	7	8	9	10	11	12	13	14	15	16	17	18	19	20	21	22	23	24	25	26	27	28	29	30	31	1	2	3	4	5	6	7	8	9	10	11	12	13	14	15	16	17	18	19	20	21	22	23	24	25	26	27	28	29	30	31	1	2	3	4	5	6	7	8	9	10	11	12	13	14	15	16	17	18	19	20	21	22	23	24	25	26	27	28	29	30	31			
延日	1273	1274	1275	1276	1277	1278	1279	1280	1281	1282	1283	1284	1285	1286	1287	1288	1289	1290	1291	1292	1293	1294	1295	1296	1297	1298	1299	1300	1301	1302	1303	1304	1305	1306	1307	1308	1309	1310	1311	1312	1313	1314	1315	1316	1317	1318	1319	1320	1321	1322	1323	1324	1325	1326	1327	1328	1329	1330	1331	1332	1333	1334	1335	1336	1337	1338	1339	1340	1341	1342	1343	1344	1345	1346	1347	1348	1349	1350	1351	1352	1353	1354	1355	1356	1357	1358	1359	1360	1361	1362	1363	1364				
主要工程	タービン建屋主クレーン制御盤更新工事																																																																																															
原子炉本体 原子炉格納施設																																																																																																
燃料設備																																																																																																
原子炉冷却系統設備	原子炉再循環ポンプ分解点検 主蒸気逃がし安全弁分解点検																																																																																															
計測制御系統設備	主要計測機器および一般計測機器点検																																																																																															
放射線管理設備	エリア・プロセス放射線モニタ点検																																																																																															
廃棄設備	液体廃棄物処理系および気体廃棄物処理系機器点検																																																																																															
非常用予備発電装置	非常用予備発電装置点検																																																																																															
蒸気タービン設備	蒸気タービンおよび復水器点検																																																																																															
電気設備	主変圧器および起動変圧器点検																																																																																															
供用期間中検査																																																																																																
その他	耐震工事																																																																																															

年月	平成26年8月																															平成26年9月																															平成26年10月																															
	日																															日																															日																															
	延日																															延日																															延日																															
主 要 工 程																																																																																														
	タービン建屋主クレーン年次点検																																																																																													
	タービン建屋主クレーン制御盤更新工事																		蒸気タービン点検																																																																											
原 子 炉 本 体																																																																																														
原 子 炉 格 納 施 設																																																																																														
燃 料 設 備																																																																																														
原 子 炉 冷 却 系 統 設 備	原子炉再循環ポンプ分解点検																																																																																													
	主蒸気逃がし安全弁分解点検																																																																																													
計 測 制 御 系 統 設 備	主要計測機器および一般計測機器点検																																																																																													
放 射 線 管 理 設 備	エリア・プロセス放射線モニタ点検																																																																																													
廃 棄 設 備	液体廃棄物処理系および気体廃棄物処理系機器点検																																																																																													
非 常 用 予 備 発 電 装 置	非常用予備発電装置点検																																																																																													
蒸 気 ター ビ ン 設 備	蒸気タービンおよび復水器点検																																																																																													
電 気 設 備	主変圧器および起動変圧器点検																																																																																													
供 用 期 間 中 検 査																																																																																														
そ の 他	耐震工事																																																																																													

女川原子力発電所3号機 第7回定期検査 主要点検工程表

年月	平成25年12月																															平成26年1月																															平成26年2月																																																																																																																								
	日	1	2	3	4	5	6	7	8	9	10	11	12	13	14	15	16	17	18	19	20	21	22	23	24	25	26	27	28	29	30	31	1	2	3	4	5	6	7	8	9	10	11	12	13	14	15	16	17	18	19	20	21	22	23	24	25	26	27	28	1	2	3	4	5	6	7	8	9	10	11	12	13	14	15	16	17	18	19	20	21	22	23	24	25	26	27	28																																																																																															
曜日	814	815	816	817	818	819	820	821	822	823	824	825	826	827	828	829	830	831	832	833	834	835	836	837	838	839	840	841	842	843	844	845	846	847	848	849	850	851	852	853	854	855	856	857	858	859	860	861	862	863	864	865	866	867	868	869	870	871	872	873	874	875	876	877	878	879	880	881	882	883	884	885	886	887	888	889	890	891	892	893	894	895	896	897	898	899	900	901	902	903																																																																																													
主要工程																																																																																											蒸気タービン点検																															安全維持点検																																																													
原子炉本体 原子炉格納施設																																																																																																																																																																																							
燃料設備																																																																																											使用済燃料貯蔵ラック点検																																																																																												
原子炉冷却系統設備																																																																																											主蒸気隔離弁点検																															主蒸気逃がし安全弁分解点検																																																													
計測制御系統設備																																																																																											主要計測機器および一般計測機器点検																																																																																												
放射線管理設備																																																																																											エリア・プロセス放射線モニタ点検																																																																																												
廃棄設備																																																																																											液体廃棄物処理系および気体廃棄物処理系機器点検																																																																																												
非常用予備発電装置																																																																																											非常用予備発電装置点検																																																																																												
蒸気タービン設備																																																																																											蒸気タービンおよび復水器点検																																																																																												
電気設備																																																																																											発電機および変圧器点検																																																																																												
供用期間中検査																																																																																											クラス1 機器供用期間中検査																																																																																												
その他																																																																																											耐震工事																																																																																												

※添付以外の主要点検工程表については、前月分以前のお知らせ参照

年月	平成26年3月																															平成26年4月																															平成26年5月																																																																																														
	日	1	2	3	4	5	6	7	8	9	10	11	12	13	14	15	16	17	18	19	20	21	22	23	24	25	26	27	28	29	30	31	1	2	3	4	5	6	7	8	9	10	11	12	13	14	15	16	17	18	19	20	21	22	23	24	25	26	27	28	29	30	31	1	2	3	4	5	6	7	8	9	10	11	12	13	14	15	16	17	18	19	20	21	22	23	24	25	26	27	28	29	30	31																																																															
延日	904	905	906	907	908	909	910	911	912	913	914	915	916	917	918	919	920	921	922	923	924	925	926	927	928	929	930	931	932	933	934	935	936	937	938	939	940	941	942	943	944	945	946	947	948	949	950	951	952	953	954	955	956	957	958	959	960	961	962	963	964	965	966	967	968	969	970	971	972	973	974	975	976	977	978	979	980	981	982	983	984	985	986	987	988	989	990	991	992	993	994	995																																																																	
主要工程																																																																																																蒸気タービン点検																																																													
																																																																																																安全維持点検																																																													
原子炉本体																																																																																																																																																													
原子炉格納施設																																																																																																																																																													
燃料設備																																																																																																																																																													
原子炉冷却系統設備																																																																																																主蒸気隔離弁点検																																																													
																																																																																																主蒸気逃がし安全弁分解点検																																																													
計測制御系統設備																																																																																																主要計測機器および一般計測機器点検																																																													
放射線管理設備																																																																																																エリア・プロセス放射線モニタ点検																																																													
廃棄設備																																																																																																液体廃棄物処理系および気体廃棄物処理系機器点検																																																													
非常用予備発電装置																																																																																																非常用予備発電装置点検																																																													
蒸気タービン設備																																																																																																蒸気タービンおよび復水器点検																																																													
電気設備																																																																																																発電機および変圧器点検																																																													
供用期間中検査																																																																																																クラス1機器供用期間中検査																																																													
その他																																																																																																耐震工事																																																													

年月	平成26年6月																														平成26年7月																															平成26年8月																																																																																															
	日	1	2	3	4	5	6	7	8	9	10	11	12	13	14	15	16	17	18	19	20	21	22	23	24	25	26	27	28	29	30	31	1	2	3	4	5	6	7	8	9	10	11	12	13	14	15	16	17	18	19	20	21	22	23	24	25	26	27	28	29	30	31	1	2	3	4	5	6	7	8	9	10	11	12	13	14	15	16	17	18	19	20	21	22	23	24	25	26	27	28	29	30	31																																																															
延日	996	997	998	999	1000	1001	1002	1003	1004	1005	1006	1007	1008	1009	1010	1011	1012	1013	1014	1015	1016	1017	1018	1019	1020	1021	1022	1023	1024	1025	1026	1027	1028	1029	1030	1031	1032	1033	1034	1035	1036	1037	1038	1039	1040	1041	1042	1043	1044	1045	1046	1047	1048	1049	1050	1051	1052	1053	1054	1055	1056	1057	1058	1059	1060	1061	1062	1063	1064	1065	1066	1067	1068	1069	1070	1071	1072	1073	1074	1075	1076	1077	1078	1079	1080	1081	1082	1083	1084	1085	1086	1087																																																																	
主要工程																																																																																																蒸気タービン点検																																																													
																																																																																																安全維持点検																																																													
原子炉本体 原子炉格納施設																																																																																																																																																													
燃料設備																																																																																																																																																													
原子炉冷却系統設備																																																																																																主蒸気隔離弁点検																																																													
																																																																																																主蒸気逃がし安全弁分解点検																																																													
計測制御系統設備																																																																																																主要計測機器および一般計測機器点検																																																													
放射線管理設備																																																																																																エリア・プロセス放射線モニタ点検																																																													
廃棄設備																																																																																																液体廃棄物処理系および気体廃棄物処理系機器点検																																																													
非常用予備発電装置																																																																																																非常用予備発電装置点検																																																													
蒸気タービン設備																																																																																																蒸気タービンおよび復水器点検																																																													
電気設備																																																																																																発電機および変圧器点検																																																													
供用期間中検査																																																																																																クラス1機器供用期間中検査																																																													
その他																																																																																																耐震工事																																																													

東北地方太平洋沖地震後の主要設備への軽微な被害状況リスト※

(平成26年9月末現在)

○平成23年5月分

No.	号機	建屋	管理区域	件名	対応状況
1	1号機	原子炉建屋	内	燃料交換機入出力装置の破損	対応済(H24. 2)
2	1号機	原子炉建屋	内	ほう酸水貯蔵タンク水位指示回路不良	対応済(H23. 12)
3	1号機	原子炉建屋	内	主蒸気逃がし安全弁(C) 位置検出スイッチの接点不良	対応済(H23. 12)
4	1号機	原子炉建屋	内	制御棒駆動系ハウジング支持金具サポートバーのずれ	対応済(H24. 6)
5	1号機	原子炉建屋	内	原子炉格納容器内遮へい扉 留め具の外れ	対応済(H24. 3)
6	1号機	原子炉建屋	内	天井クレーン運転席鋼材等の損傷	対応済(H23. 9)
7,8	1号機	制御建屋	外	125V直流電源系の地絡(計2件発見)	対応済(H24. 2)
9	1号機	制御建屋	外	モニタリングポスト(チャンネル6) 信号変換器の故障に伴う指示不良	対応済(H23. 10)
10	1号機	タービン建屋	内	高圧電源盤しゃ断器の投入不可	対応済(H23. 6)
11	1号機	タービン建屋	内	母連しゃ断器の制御電源喪失	対応済(H23. 6)
12~15	1号機	屋外	外	変圧器避圧弁の油面変動に伴う動作(計4件)	対応済(H23. 6)
16	1号機	屋外	外	1号機放水口モニターの津波による浸水および破損	対応済(H24. 10)
17	1号機	屋外	外	1号機放水口モニター(試験運用機)の津波による浸水および破損	対応済(H24. 10)
18,19	2号機	原子炉建屋	内	地下1階電動ステップバック遮へい扉の施錠装置の破損(計2件発見)	対応済(H23. 10)
20	2号機	原子炉建屋	内	原子炉格納容器内遮へい扉 留め具の変形	対応済(H24. 2)
21	2号機	原子炉建屋	内	制御棒駆動系ハウジング支持金具サポートバーのずれ	対応済(H24. 6)
22	2号機	原子炉建屋	内	天井クレーン運転席鋼材等の損傷	対応済(H23. 6)
23,24	2号機	制御建屋	外	125V直流主母線盤の地絡(計2件発見)	対応済(H24. 3)
25	2号機	タービン建屋	内	蒸気タービン中間軸受箱の基礎の損傷	対応済(H24. 12)
26~32	2号機	屋外	外	変圧器避圧弁の油面変動に伴う動作(計7件発見)	対応済(H23. 11)
33	2号機	屋外	外	2号機放水口モニターの津波による浸水および破損	対応済(H24. 10)
34	2号機	屋外	外	起動用変圧器放熱器油漏れ	対応済(H24. 1)
35	3号機	原子炉建屋	内	燃料交換機の配線ケーブルの脱線	対応済(H23. 4)
36	3号機	原子炉建屋	内	燃料交換機制御室内の地上操作装置落下	対応済(H23. 6)
37	3号機	原子炉建屋	内	燃料取替エリア放射線モニタ(A) 記録計の指示不良	対応済(H23. 8)
38	3号機	原子炉建屋	内	原子炉格納容器内遮へい扉 留め具の変形	対応済(H24. 2)
39	3号機	原子炉建屋	内	使用済燃料プールにおけるゲート押さえ金具の脱落	対応済(H23. 4)
40	3号機	原子炉建屋	内	使用済燃料キャスクピットにおけるゲート押さえ金具の脱落	対応済(H23. 4)
41	3号機	原子炉建屋	内	高圧炉心スプレイ系圧力抑制室吸込弁 自動での全開動作不能	対応済(H23. 6)
42	3号機	原子炉建屋	内	制御棒駆動系ハウジング支持金具サポートバーのずれ	対応済(H24. 6)
43	3号機	原子炉建屋	内	天井クレーン走行部等のすり傷	対応済(H23. 6)
44~47	3号機	原子炉建屋	外	125V直流主母線盤の地絡(計4件発見)	対応済(H24. 2)
48	3号機	タービン建屋	内	蒸気タービン中間軸受箱の浮き上がりについて	対応済(H24. 4)
49~51	3号機	屋外	外	変圧器避圧弁の油面変動に伴う動作(計3件)	対応済(H23. 8)
52	3号機	屋外	外	3号機放水口モニターの津波による浸水および破損	対応済(H24. 8)
53	共用	屋外	外	牡鹿幹線1号線避雷器の損傷 続報(H23. 8)	対応済(H23. 6)
54	共用	屋外	外	当社モニタリングステーション(4局)の停電および伝送回線停止に伴う欠測	対応済(H23. 10)
55	共用	屋外	外	海水温度モニタリング装置の津波による破損に伴う全局欠測	対応済(H24. 6)

○平成23年6月分

No.	号機	建屋	管理区域	件名	対応状況
56	3号機	タービン建屋	内	3号機蒸気タービン動翼の損傷	対応済(H26. 9)

○平成23年7月分

No.	号機	建屋	管理区域	件名	対応状況
57	2号機	タービン建屋	内	2号機蒸気タービン動翼の損傷	対応済(H25. 4)

○平成23年8月分

No.	号機	建屋	管理区域	件名	対応状況
58	共用	屋外	外	牡鹿幹線2号線避雷器の損傷	対応済(H23. 8)

○平成23年9月分

No.	号機	建屋	管理区域	件名	対応状況
59	2号機	タービン建屋	外	2号機タービン建屋外壁のひび割れ	対応中

○平成23年10月分

No.	号機	建屋	管理区域	件名	対応状況
60	共用	固体廃棄物貯蔵所	内	固体廃棄物貯蔵所コンクリート壁の剥離	対応済(H25. 8)

○平成23年11月分

No.	号機	建屋	管理区域	件名	対応状況
61	2号機	タービン建屋	内	2号機蒸気タービン中間軸受箱の基礎ボルト曲がり	対応済(H24. 12)

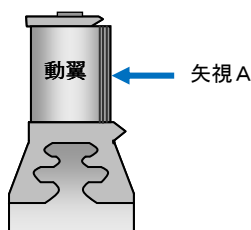
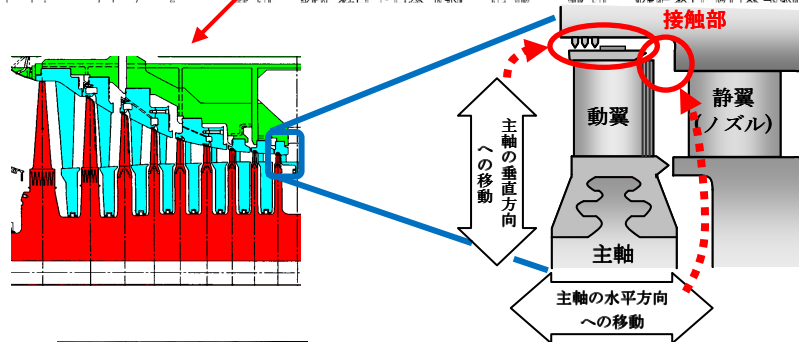
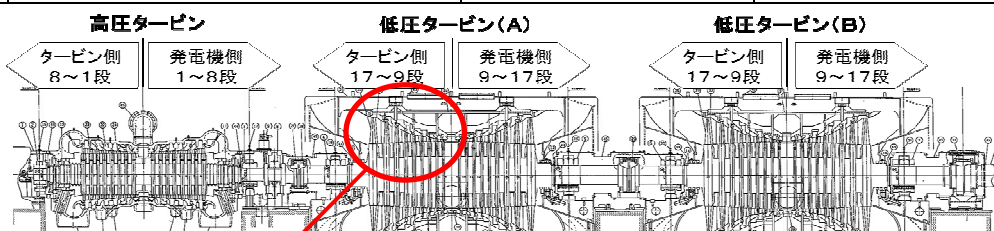
※ 3. 11地震およびその余震による被害

東北地方太平洋沖地震後の主要設備への軽微な被害の対応状況

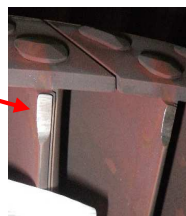
平成23年6月分 No. 56

件名	3号機 蒸気タービン動翼の損傷		
場所	3号機 タービン建屋	設備	蒸気タービン
設備概要	蒸気タービン設備は、高圧タービン1台と低圧タービン2台で構成されており、原子炉で発生した蒸気でタービンを回して発電機を回転させる設備です。		
所見	<ul style="list-style-type: none"> 平成23年3月11日の東北地方太平洋沖地震後の蒸気タービン開放点検において、動翼と静翼に接触による軽微な損傷を確認しました(平成23年6月24日)。 本事象は、地震の揺れにより、蒸気タービンの動翼が主軸とともに移動し、静翼と接触したことにより発生したものと推定しております。 		
対応内容	軽微な損傷が確認された動翼と静翼は、取替または表面研磨等の手入れを行った後、非破壊検査を実施し、設備の健全性を確認しました(平成26年9月30日)。		

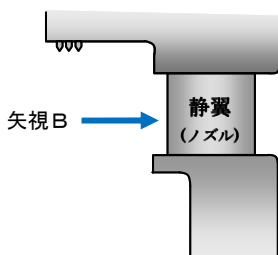
	損傷部位	損傷状況	対応
高圧タービン	タービン側・発電機側1~8段 (全16段中16段)	軽微な接触痕 (動翼・静翼)	表面研磨等による手入れ (動翼・静翼)
低圧タービン (A)(B)	タービン側・発電機側9~16段 (全36段中32段)	軽微な接触痕(静翼) 軽微な摩耗痕(動翼)	<ul style="list-style-type: none"> 表面研磨等による手入れ(静翼) 取替(動翼) <small>※第16段は表面研磨等による手入れのみで復旧</small>



矢視A：磨耗① 接触状況（低圧タービン動翼）



矢視A：磨耗① 取替後



矢視B：接触② 接触状況（低圧タービン静翼）



矢視B：接触② 手入れ後