

女川原子力発電所の状況（平成25年10月分）

女川原子力発電所1～3号機は、東北地方太平洋沖地震により原子炉が設計どおり自動停止しました。

現在、設備の点検等を実施しております。

女川原子力発電所の状況については、以下のとおりです。

1. 定期検査の実施状況

(1) 女川原子力発電所1号機

女川原子力発電所1号機は、平成23年9月10日より第20回定期検査を実施しております。

平成25年10月31日現在、主な作業として配管減肉に係る検査を行っております。

(添付 - 1 女川原子力発電所1号機 第20回定期検査 主要点検工程表 参照)

a. 主要機器の点検状況

主な機器の点検状況は以下のとおりです。

(a) 配管減肉に係る検査

原子炉系およびタービン系の配管約150カ所について、肉厚測定検査を実施しております。

(2) 女川原子力発電所2号機

女川原子力発電所2号機は、平成22年11月6日より第11回定期検査を実施しております。

平成25年10月31日現在、主な作業として蒸気タービンの点検およびプラント停止中の安全維持点検等を行っております。

(添付 - 2 女川原子力発電所2号機 第11回定期検査 主要点検工程表 参照)

a. 主要機器の点検状況

主な機器の点検状況は以下のとおりです。

(a) プラント停止中の安全維持点検

原子炉停止中においてもプラントの安全性を維持するために必要な系統について、点検を実施しております。

(3) 女川原子力発電所 3 号機

女川原子力発電所 3 号機は、平成 2 3 年 9 月 1 0 日より第 7 回定期検査を実施しております。

平成 2 5 年 1 0 月 3 1 日現在、主な作業として蒸気タービンの点検、復水器細管の点検およびプラント停止中の安全維持点検等を行っております。

(添付 - 3 女川原子力発電所 3 号機 第 7 回定期検査 主要点検工程表 参照)

a . 主要機器の点検状況

主な機器の点検状況は以下のとおりです。

(a) プラント停止中の安全維持点検

原子炉停止中においてもプラントの安全性を維持するために必要な系統について、点検を実施しております。

(b) 配管減肉に係る検査

原子炉系およびタービン系の配管約 9 3 0 カ所について、肉厚測定検査を実施しております。

(c) 復水器細管の点検

約 2 7 , 0 0 0 本ある復水器細管全数について点検を行っております。

(4) 定期検査に係るトラブルに該当しないひび、傷等の状況について

a . 平成 2 5 年 1 0 月の主要機器の点検状況は、以下のとおりです。

(a) 1 号機

トラブルに該当しない「ひび」、「傷」等の軽度な事象はありませんでした。

(b) 2 号機

トラブルに該当しない「ひび」、「傷」等の軽度な事象はありませんでした。

(c) 3 号機

トラブルに該当しない「ひび」、「傷」等の軽度な事象はありませんでした。

b. 既報告の主要機器の点検で、10月中に補修等の作業が終了したものは下表のとおりです。

(詳細については、添付 - 4 参照)

報告時期、報告 No .	件 名	作業終了日	備 考
平成24年11月分 No . 1 (改)	3号機東北地方太平洋沖地震後の燃料集合体健全性確認における異物発見について	平成25年 10月24日	添付 - 4

3号機燃料集合体第1スぺーサ下部における異物の発見について(平成24年12月10日お知らせ済み)の続報。

2. 地震および津波による発電所主要設備への軽微な被害の対応状況

主要設備への軽微な被害として、これまでにお知らせしていた61件から新たな追加はありません。

(添付 - 5 東北地方太平洋沖地震後の主要設備への軽微な被害状況リスト 参照)

以 上

女川原子力発電所1号機 第20回定期検査 主要点検工程表

年月	平成24年12月																															平成25年1月																															平成25年2月																																
	日	1	2	3	4	5	6	7	8	9	10	11	12	13	14	15	16	17	18	19	20	21	22	23	24	25	26	27	28	29	30	31	1	2	3	4	5	6	7	8	9	10	11	12	13	14	15	16	17	18	19	20	21	22	23	24	25	26	27	28	1	2	3	4	5	6	7	8	9	10	11	12	13	14	15	16	17	18	19	20	21	22	23	24	25	26	27	28							
延日	449	450	451	452	453	454	455	456	457	458	459	460	461	462	463	464	465	466	467	468	469	470	471	472	473	474	475	476	477	478	479	480	481	482	483	484	485	486	487	488	489	490	491	492	493	494	495	496	497	498	499	500	501	502	503	504	505	506	507	508	509	510	511	512	513	514	515	516	517	518	519	520	521	522	523	524	525	526	527	528	529	530	531	532	533	534	535	536	537	538					
主要工程	安全維持点検																																																																																														
原子炉本体 原子炉格納施設																																																																																															
燃料設備																																																																																															
原子炉冷却系統設備	非常用炉心冷却装置点検																																																																																														
計測制御系統設備	主要計測機器および一般計測機器点検																																																																																														
放射線管理設備	エリア・プロセス放射線モニタ点検																																																																																														
廃棄設備	液体廃棄物処理系機器点検																																																																																														
非常用予備発電装置	非常用予備発電装置点検																																																																																														
蒸気タービン設備																																																																																															
電気設備																																																																																															
供用期間中検査																																																																																															
その他	高圧電源盤および原子炉再循環ポンプトリップ用高圧電源盤更新工事																																																																																														

※添付以外の主要点検工程表については、前月分以前のお知らせ参照

年月	平成25年3月																															平成25年4月																															平成25年5月																																
	日	1	2	3	4	5	6	7	8	9	10	11	12	13	14	15	16	17	18	19	20	21	22	23	24	25	26	27	28	29	30	31	日	1	2	3	4	5	6	7	8	9	10	11	12	13	14	15	16	17	18	19	20	21	22	23	24	25	26	27	28	29	30	31	日	1	2	3	4	5	6	7	8	9	10	11	12	13	14	15	16	17	18	19	20	21	22	23	24	25	26	27	28	29	30
曜日	539	540	541	542	543	544	545	546	547	548	549	550	551	552	553	554	555	556	557	558	559	560	561	562	563	564	565	566	567	568	569	570	571	572	573	574	575	576	577	578	579	580	581	582	583	584	585	586	587	588	589	590	591	592	593	594	595	596	597	598	599	600	601	602	603	604	605	606	607	608	609	610	611	612	613	614	615	616	617	618	619	620	621	622	623	624	625	626	627	628	629	630			
主要工程	安全維持点検																																																																																														
原子炉本体 原子炉格納施設																																																																																															
燃料設備																																																																																															
原子炉冷却系統設備	非常用炉心冷却装置点検																																																																																														
計測制御系統設備	主要計測機器および一般計測機器点検																																																																																														
放射線管理設備	エリア・プロセス放射線モニタ点検																																																																																														
廃棄設備																																																																																															
非常用予備発電装置	非常用予備発電装置点検																																																																																														
蒸気タービン設備																																																																																															
電気設備																																																																																															
供用期間中検査																																																																																															
その他	高圧電源盤および原子炉再循環ポンプトリップ用高圧電源盤更新工事																																																																																														

年月	平成25年6月																														平成25年7月																														平成25年8月																																
日	1	2	3	4	5	6	7	8	9	10	11	12	13	14	15	16	17	18	19	20	21	22	23	24	25	26	27	28	29	30	1	2	3	4	5	6	7	8	9	10	11	12	13	14	15	16	17	18	19	20	21	22	23	24	25	26	27	28	29	30	31	1	2	3	4	5	6	7	8	9	10	11	12	13	14	15	16	17	18	19	20	21	22	23	24	25	26	27	28	29	30	31	
延日	631	632	633	634	635	636	637	638	639	640	641	642	643	644	645	646	647	648	649	650	651	652	653	654	655	656	657	658	659	660	661	662	663	664	665	666	667	668	669	670	671	672	673	674	675	676	677	678	679	680	681	682	683	684	685	686	687	688	689	690	691	692	693	694	695	696	697	698	699	700	701	702	703	704	705	706	707	708	709	710	711	712	713	714	715	716	717	718	719	720	721	722	
主要工程	安全維持点検																																																																																												
																																																													冷温停止																																
原子炉本体 原子炉格納施設																																																																																													
燃料設備																																																																																													
原子炉冷却系統設備																																																																																													
計測制御系統設備	主要計測機器および一般計測機器点検																																																																																												
放射線管理設備																																																																																													
廃棄設備																																																																																													
非常用予備発電装置																																																																																													
蒸気タービン設備																																																																																													
電気設備																																																																																													
供用期間中検査																																																																																													
その他																																																																																													

女川原子力発電所2号機 第11回定期検査 主要点検工程表

年月	平成24年11月																															平成24年12月																															平成25年1月																																
	日	1	2	3	4	5	6	7	8	9	10	11	12	13	14	15	16	17	18	19	20	21	22	23	24	25	26	27	28	29	30	31	日	1	2	3	4	5	6	7	8	9	10	11	12	13	14	15	16	17	18	19	20	21	22	23	24	25	26	27	28	29	30	31	日	1	2	3	4	5	6	7	8	9	10	11	12	13	14	15	16	17	18	19	20	21	22	23	24	25	26	27	28	29	30
曜日	727	728	729	730	731	732	733	734	735	736	737	738	739	740	741	742	743	744	745	746	747	748	749	750	751	752	753	754	755	756	757	758	759	760	761	762	763	764	765	766	767	768	769	770	771	772	773	774	775	776	777	778	779	780	781	782	783	784	785	786	787	788	789	790	791	792	793	794	795	796	797	798	799	800	801	802	803	804	805	806	807	808	809	810	811	812	813	814	815	816	817	818			
主要工程	蒸気タービン点検																																																																																														
原子炉本体 原子炉格納施設																																																																																															
燃料設備																																																																																															
原子炉冷却系統設備	原子炉再循環ポンプ分解点検																																																																																														
	主蒸気逃がし安全弁分解点検																																																																																														
計測制御系統設備	主要計測機器および一般計測機器点検																																																																																														
放射線管理設備	エリア・プロセス放射線モニタ点検																																																																																														
廃棄設備	液体廃棄物処理系および気体廃棄物処理系機器点検																																																																																														
非常用予備発電装置	非常用予備発電装置点検																																																																																														
蒸気タービン設備	蒸気タービンおよび復水器点検																																																																																														
電気設備	主変圧器および起動変圧器点検																																																																																														
供用期間中検査																																																																																															
その他	耐震裕度向上工事																																																																																														

※添付以外の主要点検工程表については、前月以前のお知らせ参照

年月	平成25年2月																												平成25年3月																															平成25年4月																														
日	1	2	3	4	5	6	7	8	9	10	11	12	13	14	15	16	17	18	19	20	21	22	23	24	25	26	27	28	1	2	3	4	5	6	7	8	9	10	11	12	13	14	15	16	17	18	19	20	21	22	23	24	25	26	27	28	29	30	1	2	3	4	5	6	7	8	9	10	11	12	13	14	15	16	17	18	19	20	21	22	23	24	25	26	27	28	29	30		
曜日	819	820	821	822	823	824	825	826	827	828	829	830	831	832	833	834	835	836	837	838	839	840	841	842	843	844	845	846	847	848	849	850	851	852	853	854	855	856	857	858	859	860	861	862	863	864	865	866	867	868	869	870	871	872	873	874	875	876	877	878	879	880	881	882	883	884	885	886	887	888	889	890	891	892	893	894	895	896	897	898	899	900	901	902	903	904	905	906	907	
主要工程																													蒸気タービン点検																																																													
																																																												安全維持点検																														
原子炉本体 原子炉格納施設																																																																																										
燃料設備																																																																																										
原子炉冷却系統設備																																																																																										
																													原子炉再循環ポンプ分解点検																																																													
																													主蒸気逃がし安全弁分解点検																																																													
計測制御系統設備																																																																																										
																													主要計測機器および一般計測機器点検																																																													
放射線管理設備																																																																																										
																													エリア・プロセス放射線モニタ点検																																																													
廃棄設備																																																																																										
																													液体廃棄物処理系および気体廃棄物処理系機器点検																																																													
非常用予備発電装置																																																																																										
																													非常用予備発電装置点検																																																													
蒸気タービン設備																																																																																										
																													蒸気タービンおよび復水器点検																																																													
電気設備																																																																																										
																													主変圧器および起動変圧器点検																																																													
供用期間中検査																																																																																										
その他																																																																																										
																													耐震裕度向上工事																																																													

年月	平成25年5月																															平成25年6月																															平成25年7月																																																																																																																																																												
	日	1	2	3	4	5	6	7	8	9	10	11	12	13	14	15	16	17	18	19	20	21	22	23	24	25	26	27	28	29	30	31	1	2	3	4	5	6	7	8	9	10	11	12	13	14	15	16	17	18	19	20	21	22	23	24	25	26	27	28	29	30	31	1	2	3	4	5	6	7	8	9	10	11	12	13	14	15	16	17	18	19	20	21	22	23	24	25	26	27	28	29	30	31																																																																																																																													
	延日	908	909	910	911	912	913	914	915	916	917	918	919	920	921	922	923	924	925	926	927	928	929	930	931	932	933	934	935	936	937	938	939	940	941	942	943	944	945	946	947	948	949	950	951	952	953	954	955	956	957	958	959	960	961	962	963	964	965	966	967	968	969	970	971	972	973	974	975	976	977	978	979	980	981	982	983	984	985	986	987	988	989	990	991	992	993	994	995	996	997	998	999																																																																																																																														
主要工程																																																																																															蒸気タービン点検																																																																																																																												
																																																																																															安全維持点検																																																																																																																												
原子炉本体 原子炉格納施設																																																																																																																																																																																																																											
燃料設備																																																																				燃料健全性確認																																																																																																																																																							
原子炉冷却系統設備																																																																																															原子炉再循環ポンプ分解点検																																																																																																																												
																																																																																															主蒸気逃がし安全弁分解点検																																																																																																																												
計測制御系統設備																																																																																															主要計測機器および一般計測機器点検																																																																																																																												
放射線管理設備																																																																																															エリア・プロセス放射線モニタ点検																																																																																																																												
廃棄設備																																																																																															液体廃棄物処理系および気体廃棄物処理系機器点検																																																																																																																												
非常用予備発電装置																																																																																															非常用予備発電装置点検																																																																																																																												
蒸気タービン設備																																																																																															蒸気タービンおよび復水器点検																																																																																																																												
電気設備																																																																																															主変圧器および起動変圧器点検																																																																																																																												
供用期間中検査																																																																																																																																																																																																																											
その他																																																																																															耐震裕度向上工事																																																																																																																												

年月	平成25年8月																															平成25年9月																															平成25年10月																														
	1	2	3	4	5	6	7	8	9	10	11	12	13	14	15	16	17	18	19	20	21	22	23	24	25	26	27	28	29	30	31	1	2	3	4	5	6	7	8	9	10	11	12	13	14	15	16	17	18	19	20	21	22	23	24	25	26	27	28	29	30	31	1	2	3	4	5	6	7	8	9	10	11	12	13	14	15	16	17	18	19	20	21	22	23	24	25	26	27	28	29	30	31
日																																																																																													
曜日																																																																																													
主要工程																																																																																													
	蒸気タービン点検																																																																																												
	安全維持点検																																																																																												
原子炉本体 原子炉格納施設																																																																																													
燃料設備	燃料健全性確認																																																																																												
原子炉冷却系統設備	原子炉再循環ポンプ分解点検 主蒸気逃がし安全弁分解点検																																																																																												
計測制御系統設備	主要計測機器および一般計測機器点検																																																																																												
放射線管理設備	エリア・プロセス放射線モニタ点検																																																																																												
廃棄設備	液体廃棄物処理系および気体廃棄物処理系機器点検																																																																																												
非常用予備発電装置	非常用予備発電装置点検																																																																																												
蒸気タービン設備	蒸気タービンおよび復水器点検																																																																																												
電気設備	主変圧器および起動変圧器点検																																																																																												
供用期間中検査																																																																																													
その他	耐震裕度向上工事																																																																																												

女川原子力発電所3号機 第7回定期検査 主要点検工程表

年月	平成24年12月																															平成25年1月																															平成25年2月																																
	日	1	2	3	4	5	6	7	8	9	10	11	12	13	14	15	16	17	18	19	20	21	22	23	24	25	26	27	28	29	30	31	1	2	3	4	5	6	7	8	9	10	11	12	13	14	15	16	17	18	19	20	21	22	23	24	25	26	27	28	1	2	3	4	5	6	7	8	9	10	11	12	13	14	15	16	17	18	19	20	21	22	23	24	25	26	27	28							
曜日	449	450	451	452	453	454	455	456	457	458	459	460	461	462	463	464	465	466	467	468	469	470	471	472	473	474	475	476	477	478	479	480	481	482	483	484	485	486	487	488	489	490	491	492	493	494	495	496	497	498	499	500	501	502	503	504	505	506	507	508	509	510	511	512	513	514	515	516	517	518	519	520	521	522	523	524	525	526	527	528	529	530	531	532	533	534	535	536	537	538					
主要工程	蒸気タービン点検																																																																																														
原子炉本体 原子炉格納施設																																																																																															
燃料設備	燃料健全性確認																																																																																														
	ウォータ・ロッド点検																																																																																														
原子炉冷却系統設備	主蒸気隔離弁点検																																																																																														
	主蒸気逃がし安全弁分解点検																																																																																														
計測制御系統設備	主要計測機器および一般計測機器点検																																																																																														
放射線管理設備	エリア・プロセス放射線モニタ点検																																																																																														
廃棄設備	液体廃棄物処理系および気体廃棄物処理系機器点検																																																																																														
非常用予備発電装置	非常用予備発電装置点検																																																																																														
蒸気タービン設備	蒸気タービン点検																																																																																														
電気設備	発電機および変圧器点検																																																																																														
供用期間中検査	クラス1機器供用期間中検査																																																																																														
その他																																																																																															

※添付以外の主要点検工程表については、前月分以前のお知らせ参照

年月	平成25年3月																															平成25年4月																															平成25年5月																																
	日	1	2	3	4	5	6	7	8	9	10	11	12	13	14	15	16	17	18	19	20	21	22	23	24	25	26	27	28	29	30	31	1	2	3	4	5	6	7	8	9	10	11	12	13	14	15	16	17	18	19	20	21	22	23	24	25	26	27	28	29	30	31	1	2	3	4	5	6	7	8	9	10	11	12	13	14	15	16	17	18	19	20	21	22	23	24	25	26	27	28	29	30	31	
曜日	539	540	541	542	543	544	545	546	547	548	549	550	551	552	553	554	555	556	557	558	559	560	561	562	563	564	565	566	567	568	569	570	571	572	573	574	575	576	577	578	579	580	581	582	583	584	585	586	587	588	589	590	591	592	593	594	595	596	597	598	599	600	601	602	603	604	605	606	607	608	609	610	611	612	613	614	615	616	617	618	619	620	621	622	623	624	625	626	627	628	629	630			
主要工程	蒸気タービン点検																																																																																														
原子炉本体 原子炉格納施設																																																																																															
燃料設備																																																																																															
原子炉冷却系統設備	主蒸気隔離弁点検																																																																																														
	主蒸気逃がし安全弁分解点検																																																																																														
計測制御系統設備	主要計測機器および一般計測機器点検																																																																																														
放射線管理設備	エリア・プロセス放射線モニタ点検																																																																																														
廃棄設備	液体廃棄物処理系および気体廃棄物処理系機器点検																																																																																														
非常用予備発電装置	非常用予備発電装置点検																																																																																														
蒸気タービン設備	蒸気タービン点検																																																																																														
電気設備	発電機および変圧器点検																																																																																														
供用期間中検査	クラス1機器供用期間中検査																																																																																														
その他																																																																																															

年月	平成25年6月																														平成25年7月																														平成25年8月																																
	日	1	2	3	4	5	6	7	8	9	10	11	12	13	14	15	16	17	18	19	20	21	22	23	24	25	26	27	28	29	30	31	1	2	3	4	5	6	7	8	9	10	11	12	13	14	15	16	17	18	19	20	21	22	23	24	25	26	27	28	29	30	31	1	2	3	4	5	6	7	8	9	10	11	12	13	14	15	16	17	18	19	20	21	22	23	24	25	26	27	28	29	30
延日	631	632	633	634	635	636	637	638	639	640	641	642	643	644	645	646	647	648	649	650	651	652	653	654	655	656	657	658	659	660	661	662	663	664	665	666	667	668	669	670	671	672	673	674	675	676	677	678	679	680	681	682	683	684	685	686	687	688	689	690	691	692	693	694	695	696	697	698	699	700	701	702	703	704	705	706	707	708	709	710	711	712	713	714	715	716	717	718	719	720	721	722	
主 要 工 程	蒸気タービン点検																																																																																												
原子炉本体 原子炉格納施設																																																																																													
燃 料 設 備																																																																																													
原子炉冷却系統設備	主蒸気隔離弁点検																																																																																												
	主蒸気逃がし安全弁分解点検																																																																																												
計測制御系統設備	主要計測機器および一般計測機器点検																																																																																												
放射線管理設備	エリア・プロセス放射線モニタ点検																																																																																												
廃 棄 設 備	液体廃棄物処理系および気体廃棄物処理系機器点検																																																																																												
非常用予備発電装置	非常用予備発電装置点検																																																																																												
蒸気タービン設備	蒸気タービンおよび復水器点検																																																																																												
電 気 設 備	発電機および変圧器点検																																																																																												
供用期間中検査	クラス1機器供用期間中検査																																																																																												
そ の 他	耐震裕度向上工事																																																																																												

年月	平成25年9月																														平成25年10月																														平成25年11月																														
	日																														日																														日																														
	1	2	3	4	5	6	7	8	9	10	11	12	13	14	15	16	17	18	19	20	21	22	23	24	25	26	27	28	29	30	1	2	3	4	5	6	7	8	9	10	11	12	13	14	15	16	17	18	19	20	21	22	23	24	25	26	27	28	29	30	1	2	3	4	5	6	7	8	9	10	11	12	13	14	15	16	17	18	19	20	21	22	23	24	25	26	27	28	29	30	
延日	723	724	725	726	727	728	729	730	731	732	733	734	735	736	737	738	739	740	741	742	743	744	745	746	747	748	749	750	751	752	753	754	755	756	757	758	759	760	761	762	763	764	765	766	767	768	769	770	771	772	773	774	775	776	777	778	779	780	781	782	783	784	785	786	787	788	789	790	791	792	793	794	795	796	797	798	799	800	801	802	803	804	805	806	807	808	809	810	811	812	813
主要工程																															蒸気タービン点検																																																												
																															安全維持点検																																																												
原子炉本体 原子炉格納施設																																																																																											
燃料設備																															燃料健全性確認																														使用済燃料貯蔵ラック点検																														
原子炉冷却系統設備																															主蒸気隔離弁点検																																																												
																															主蒸気逃がし安全弁分解点検																																																												
計測制御系統設備																															主要計測機器および一般計測機器点検																																																												
放射線管理設備																															エリア・プロセス放射線モニタ点検																																																												
廃棄設備																															液体廃棄物処理系および気体廃棄物処理系機器点検																																																												
非常用予備発電装置																															非常用予備発電装置点検																																																												
蒸気タービン設備																															蒸気タービンおよび復水器点検																																																												
電気設備																															発電機および変圧器点検																																																												
供用期間中検査																															クラス1機器供用期間中検査																																																												
その他																															耐震裕度向上工事																																																												

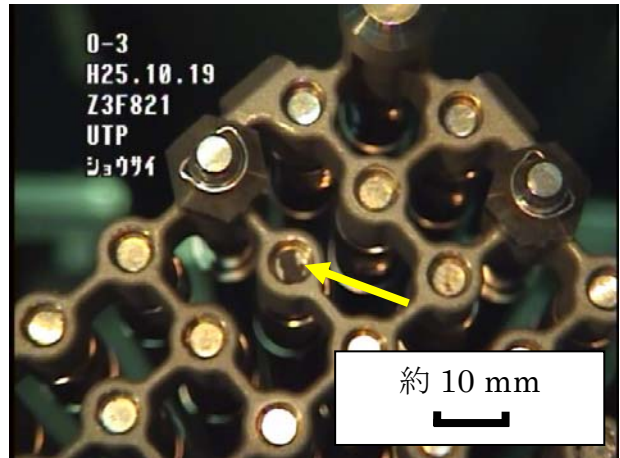
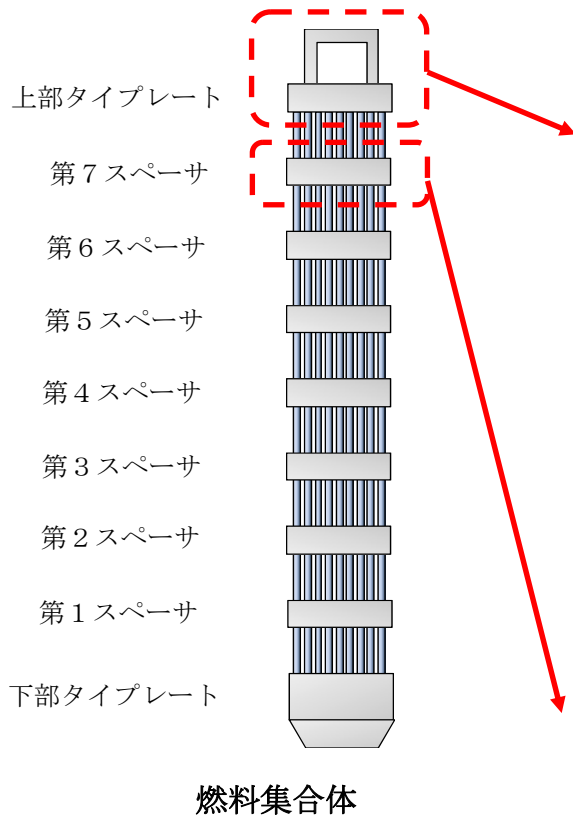
定期検査・主要機器点検情報

No. 1 (改)

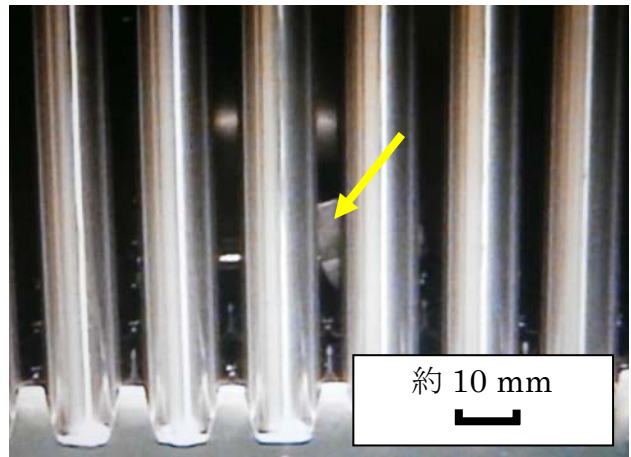
(平成24年11月分)

号機	3号機	定期検査	第7回定期検査		
件名	東北地方太平洋沖地震後の燃料集合体健全性確認における異物発見について (燃料集合体第1スペーサ下部における異物発見の続報)				
月日	平成24年11月15日(木)		発生	発見	確認
場所	原子炉建屋	設備	燃料集合体	設備区分	安全上重要な設備
設備概要	燃料集合体は9×9列の正形状に配置された燃料棒とウォータロード(またはウォータチャンネル)により構成されており、外側にチャンネルボックスを装着して原子炉内で使用されます。3号機の原子炉内には560体の燃料集合体が装荷されます。なお、現在は原子炉内の全燃料を使用済燃料プールに取り出しております。				
所見	<ul style="list-style-type: none"> 東北地方太平洋沖地震(以下、「地震」という)による燃料集合体への影響を確認するため、燃料集合体の外観点検^{※1}を実施していたところ、燃料集合体1体の第1スペーサ下部に糸状の異物が付着していることを発見しました(平成24年11月15日)。 その後、異物を回収し、調査したところ、異物は金属製で寸法は約1.5cm×約0.6cmであることを確認しました(平成24年11月21日)。 なお、当該燃料集合体は、前回の運転期間(平成22年から平成23年)において問題なく使用しており、今回の点検においても異常がないことを確認しております。また、平成23年9月に実施した SHIPPING 検査^{※2}においても漏えいがないことを確認しております。 (平成24年12月10日お知らせ済み) その後も引き続き、燃料集合体の外観点検を継続して実施したところ、新燃料10体の上部タイププレートやスペーサに微小な異物が計13個付着していることを発見しました。 (平成25年3月11日お知らせ済み) その後、平成25年10月2日から10月24日において、新燃料30体の外観点検を実施したところ、新たに新燃料1体の上部タイププレートに1個、および別の新燃料1体の第7スペーサに1個の異物が付着していることを発見しました。 これまでに発見された異物については、回収方法を検討していきます。 3号機における地震後の燃料集合体の外観点検については、全ての点検対象について終了しており、健全性に影響を及ぼす異常がないことを確認しました。 これまでも異物混入防止対策に取り組んでおりますが、引き続き異物混入防止対策を徹底するとともに、異物除去フィルタ付燃料の導入を継続します。 <p>※1 地震時点で、原子炉に装荷していた燃料集合体560体のうち抜取りによる40体および使用済燃料プールに貯蔵していた新燃料120体全てを調査対象に、外観点検を実施することとした。</p> <p>※2 燃料集合体の漏えい箇所からわずかに放出される放射性希ガスを測定することで、漏えい燃料集合体を特定する検査。前回の運転期間である第7運転サイクル(平成22年から平成23年)において発生した漏えい燃料集合体を特定するために実施した。</p>				

【新燃料点検にて新たに確認された異物】



上部タイプレート上面に確認された異物※



第7スペーサ上面に確認された異物※

※：異なる燃料集合体で確認されたもの。

東北地方太平洋沖地震後の主要設備への軽微な被害状況リスト※

○平成23年5月分

No.	号機	建屋	管理区域	件名	対応状況
1	1号機	原子炉建屋	内	燃料交換機入出力装置の破損	対応済(H24. 2)
2	1号機	原子炉建屋	内	ほう酸水貯蔵タンク水位指示回路不良	対応済(H23. 12)
3	1号機	原子炉建屋	内	主蒸気逃がし安全弁(C) 位置検出スイッチの接点不良	対応済(H23. 12)
4	1号機	原子炉建屋	内	制御棒駆動系ハウジング支持金具サポートバーのずれ	対応済(H24. 6)
5	1号機	原子炉建屋	内	原子炉格納容器内遮へい扉 留め具の外れ	対応済(H24. 3)
6	1号機	原子炉建屋	内	天井クレーン運転席鋼材等の損傷	対応済(H23. 9)
7,8	1号機	制御建屋	外	125V直流電源系の地絡(計2件発見)	対応済(H24. 2)
9	1号機	制御建屋	外	モニタリングポスト(チャンネル6) 信号変換器の故障に伴う指示不良	対応済(H23. 10)
10	1号機	タービン建屋	内	高圧電源盤しゃ断器の投入不可	対応済(H23. 6)
11	1号機	タービン建屋	内	母連しゃ断器の制御電源喪失	対応済(H23. 6)
12~15	1号機	屋外	外	変圧器避圧弁の油面変動に伴う動作(計4件)	対応済(H23. 6)
16	1号機	屋外	外	1号機放水口モニターの津波による浸水および破損	対応済(H24. 10)
17	1号機	屋外	外	1号機放水口モニター(試験運用機)の津波による浸水および破損	対応済(H24. 10)
18,19	2号機	原子炉建屋	内	地下1階電動ステップバック遮へい扉の施錠装置の破損(計2件発見)	対応済(H23. 10)
20	2号機	原子炉建屋	内	原子炉格納容器内遮へい扉 留め具の変形	対応済(H24. 2)
21	2号機	原子炉建屋	内	制御棒駆動系ハウジング支持金具サポートバーのずれ	対応済(H24. 6)
22	2号機	原子炉建屋	内	天井クレーン運転席鋼材等の損傷	対応済(H23. 6)
23,24	2号機	制御建屋	外	125V直流主母線盤の地絡(計2件発見)	対応済(H24. 3)
25	2号機	タービン建屋	内	蒸気タービン中間軸受箱の基礎の損傷	対応済(H24. 12)
26~32	2号機	屋外	外	変圧器避圧弁の油面変動に伴う動作(計7件発見)	対応済(H23. 11)
33	2号機	屋外	外	2号機放水口モニターの津波による浸水および破損	対応済(H24. 10)
34	2号機	屋外	外	起動用変圧器放熱器油漏れ	対応済(H24. 1)
35	3号機	原子炉建屋	内	燃料交換機の配線ケーブルの脱線	対応済(H23. 4)
36	3号機	原子炉建屋	内	燃料交換機制御室内の地上操作装置落下	対応済(H23. 6)
37	3号機	原子炉建屋	内	燃料取替エリア放射線モニタ(A) 記録計の指示不良	対応済(H23. 8)
38	3号機	原子炉建屋	内	原子炉格納容器内遮へい扉 留め具の変形	対応済(H24. 2)
39	3号機	原子炉建屋	内	使用済燃料プールにおけるゲート押さえ金具の脱落	対応済(H23. 4)
40	3号機	原子炉建屋	内	使用済燃料キャスクピットにおけるゲート押さえ金具の脱落	対応済(H23. 4)
41	3号機	原子炉建屋	内	高圧炉心スプレイ系圧力抑制室吸込弁 自動での全開動作不能	対応済(H23. 6)
42	3号機	原子炉建屋	内	制御棒駆動系ハウジング支持金具サポートバーのずれ	対応済(H24. 6)
43	3号機	原子炉建屋	内	天井クレーン走行部等のすり傷	対応済(H23. 6)
44~47	3号機	原子炉建屋	外	125V直流主母線盤の地絡(計4件発見)	対応済(H24. 2)
48	3号機	タービン建屋	内	蒸気タービン中間軸受箱の浮き上がりについて	対応済(H24. 4)
49~51	3号機	屋外	外	変圧器避圧弁の油面変動に伴う動作(計3件)	対応済(H23. 8)
52	3号機	屋外	外	3号機放水口モニターの津波による浸水および破損	対応済(H24. 8)
53	共用	屋外	外	牡鹿幹線1号線避雷器の損傷 続報(H23. 8)	対応済(H23. 6)
54	共用	屋外	外	当社モニタリングステーション(4局)の停電および伝送回線停止に伴う欠測	対応済(H23. 10)
55	共用	屋外	外	海水温度モニタリング装置の津波による破損に伴う全局欠測	対応済(H24. 6)

○平成23年6月分

No.	号機	建屋	管理区域	件名	対応状況
56	3号機	タービン建屋	内	3号機蒸気タービン動翼の損傷	

○平成23年7月分

No.	号機	建屋	管理区域	件名	対応状況
57	2号機	タービン建屋	内	2号機蒸気タービン動翼の損傷	対応済(H25. 4)

○平成23年8月分

No.	号機	建屋	管理区域	件名	対応状況
58	共用	屋外	外	牡鹿幹線2号線避雷器の損傷	対応済(H23. 8)

○平成23年9月分

No.	号機	建屋	管理区域	件名	対応状況
59	2号機	タービン建屋	外	2号機タービン建屋外壁のひび割れ	

○平成23年10月分

No.	号機	建屋	管理区域	件名	対応状況
60	共用	固体廃棄物 貯蔵所	内	固体廃棄物貯蔵所コンクリート壁の剥離	対応済(H25. 8)

○平成23年11月分

No.	号機	建屋	管理区域	件名	対応状況
61	2号機	タービン建屋	内	2号機蒸気タービン中間軸受箱の基礎ボルト曲がり	対応済(H24. 12)

※ 3. 11地震およびその余震による被害