

女川原子力発電所の状況（2026年4月分）

女川原子力発電所の状況については、以下のとおりです。

1. 1号機の状況

2020年7月28日より廃止措置に係る作業に着手し、現在、第1段階（解体工事準備期間）の作業を実施しております。

現在、1号機使用済燃料プールから3号機使用済燃料プールへの使用済燃料の移送作業等を進めております。

- (1) 法令に基づく国への報告が必要となる事象
該当する事象はありませんでした。
- (2) 法令に基づく国への報告を必要としない「ひび」、「傷」等の事象
該当する事象はありませんでした。
- (3) その他既にお知らせした事項
該当する事象はありませんでした。

2. 2号機の状況

第12回定期事業者検査のため2026年1月14日に発電を停止しました。

(2026年1月14日お知らせ済み)

(1) 定期事業者検査の実施状況

2026年1月14日より第12回定期事業者検査を実施しております。

2026年5月11日、予定していた原子炉の停止中に行う検査が全て完了したことから原子炉を起動し、その後、5月14日に発電を再開しました。

(2026年5月11日、5月15日お知らせ済み)

(添付-1 女川原子力発電所2号機 第12回定期事業者検査 主要点検工程表 参照)

- (2) 法令に基づく国への報告が必要となる事象
該当する事象はありませんでした。
- (3) 法令に基づく国への報告を必要としない「ひび」、「傷」等の事象
2026年2月18日に確認した「ガスタービン発電機（A）タービン翼等における微小な傷等の発見」について当該部品の交換を実施し、復旧しました。
また、2026年3月6日に確認した「高圧復水ポンプ（C）油切りのひび割れ」について当該部品の交換を実施し、復旧しました。

(添付-3 女川原子力発電所 主要機器点検情報（2026年4月分）参照)

- (4) その他既にお知らせした事項
該当する事象はありませんでした。

3. 3号機の状況

通常運転中のところ、2011年3月11日14時46分に発生した東北地方太平洋沖地震により原子炉が設計どおり自動停止しました。

(2011年3月11日お知らせ済み)

現在、設備の点検や安全対策に関する工事等を進めております。

(1) 定期事業者検査の実施状況

2011年9月10日より第7回定期事業者検査を実施しております。

現在、主な作業として、耐震工事等を行っております。

(添付-2 女川原子力発電所3号機 第7回定期事業者検査 主要点検工程表 参照)

(2) 法令に基づく国への報告が必要となる事象

該当する事象はありませんでした。

(3) 法令に基づく国への報告を必要としない「ひび」、「傷」等の事象

該当する事象はありませんでした。

(4) その他既にお知らせした事項

該当する事象はありませんでした。

4. 添付資料

添付-1 女川原子力発電所2号機 第12回定期事業者検査 主要点検工程表

添付-2 女川原子力発電所3号機 第7回定期事業者検査 主要点検工程表

添付-3 女川原子力発電所 主要機器点検情報 (2026年4月分)

以 上

女川原子力発電所2号機 第12回定期事業者検査 主要点検工程表

年月	2026年1月																															2026年2月																															2026年3月																																																																																											
	日	1	2	3	4	5	6	7	8	9	10	11	12	13	14	15	16	17	18	19	20	21	22	23	24	25	26	27	28	29	30	31	1	2	3	4	5	6	7	8	9	10	11	12	13	14	15	16	17	18	19	20	21	22	23	24	25	26	27	28	29	30	31	1	2	3	4	5	6	7	8	9	10	11	12	13	14	15	16	17	18	19	20	21	22	23	24	25	26	27	28	29	30	31																																																												
	曜日	-13	-12	-11	-10	-9	-8	-7	-6	-5	-4	-3	-2	-1	1	2	3	4	5	6	7	8	9	10	11	12	13	14	15	16	17	18	19	20	21	22	23	24	25	26	27	28	29	30	31	1	2	3	4	5	6	7	8	9	10	11	12	13	14	15	16	17	18	19	20	21	22	23	24	25	26	27	28	29	30	31	1	2	3	4	5	6	7	8	9	10	11	12	13	14	15	16	17	18	19	20	21	22	23	24	25	26	27	28	29	30	31																																															
主要工程	定期事業者検査開始																																																																																																																																																									
	原子炉開放																															出力領域モニタ取替																															原子炉再循環配管洗浄																															照射燃料体検査																															燃料装荷																													
原子炉本体 原子炉格納施設	原子炉開放																																																																																																																																																									
	燃料取出																															制御棒取替																															制御棒点検																															非常用ディーゼル発電設備点検																															99																													
核燃料物質の取扱施設 及び貯蔵施設																																																																																																																																																										
	燃料取出																															照射燃料体検査																															燃料装荷																																																																																											
原子炉冷却系統施設																																																																																																																																																										
	主蒸気隔離弁分解点検																																																																																																																																																									
	主蒸気逃がし安全弁分解点検																																																																																																																																																									
	復水器点検																																																																																																																																																									
計測制御系統施設																																																																																																																																																										
	出力領域モニタ取替																															原子炉再循環配管洗浄																															制御棒点検																															主要計測機器および一般計測機器点検																																																												
	制御棒取替																															制御棒駆動機構分解点検																																																																																																																										
	液体廃棄物処理系および気体廃棄物処理系機器点検																																																																																																																																																									
放射性廃棄物の廃棄施設																																																																																																																																																										
	エリア・プロセスモニタリング設備点検																																																																																																																																																									
放射線管理施設																																																																																																																																																										
	非常用ディーゼル発電設備点検																																																																																																																																																									
その他発電用原子炉の附属施設	非常用電源設備																																																																																																																																																									
	常用電源設備																																																																																																																																																									
	補助ボイラー																																																																																																																																																									
	火災防護設備																																																																																																																																																									
	浸水防護施設																																																																																																																																																									
その他																																																																																																																																																										
	配管肉厚測定																																																																																																																																																									

年月	2026年4月																														2026年5月																														2026年6月																																																											
	日	1	2	3	4	5	6	7	8	9	10	11	12	13	14	15	16	17	18	19	20	21	22	23	24	25	26	27	28	29	30	1	2	3	4	5	6	7	8	9	10	11	12	13	14	15	16	17	18	19	20	21	22	23	24	25	26	27	28	29	30	1	2	3	4	5	6	7	8	9	10	11	12	13	14	15	16	17	18	19	20	21	22	23	24	25	26	27	28	29	30																													
曜日	78	79	80	81	82	83	84	85	86	87	88	89	90	91	92	93	94	95	96	97	98	99	100	101	102	103	104	105	106	107	108	109	110	111	112	113	114	115	116	117	118	119	120	121	122	123	124	125	126	127	128	129	130	131	132	133	134	135	136	137	138	139	140	141	142	143	144	145	146	147	148	149	150	151	152	153	154	155	156	157	158	159	160	161	162	163	164	165	166	167	168																													
主要工程	燃料装荷																														原子炉復旧																														原子炉格納容器復旧																														起動前試験																													
	炉心確認																														原子炉圧力容器漏えい検査																														原子炉格納容器全体漏えい率検査																														非常用ディーゼル発電設備点検																													
原子炉本体	炉心確認																														原子炉圧力容器漏えい検査																														原子炉格納容器全体漏えい率検査																														原子炉復旧																													
	原子炉格納容器復旧																														原子炉格納容器復旧																														原子炉格納容器復旧																														原子炉格納容器復旧																													
核燃料物質の取扱施設及び貯蔵施設	燃料装荷																																																																																																																							
	主蒸気隔離弁分解点検																														主蒸気逃がし安全弁分解点検																														復水器点検																																																											
原子炉冷却系統施設																																																																																																																								
計測制御系統施設																																																																																																																								
放射性廃棄物の廃棄施設																																																																																																																								
放射線管理施設																																																																																																																								
非常用電源設備																																																																																																																								
その他発電用原子炉の附属施設																																																																																																																								
補助ボイラー																																																																																																																								
火災防護設備																																																																																																																								
浸水防護施設																																																																																																																								
その他																																																																																																																								

年月	2026年3月																															2026年4月																															2026年5月																															
	1	2	3	4	5	6	7	8	9	10	11	12	13	14	15	16	17	18	19	20	21	22	23	24	25	26	27	28	29	30	31	1	2	3	4	5	6	7	8	9	10	11	12	13	14	15	16	17	18	19	20	21	22	23	24	25	26	27	28	29	30	31	1	2	3	4	5	6	7	8	9	10	11	12	13	14	15	16	17	18	19	20	21	22	23	24	25	26	27	28	29	30	31	
曜日	2	3	4	5	6	7	8	9	10	11	12	13	14	15	16	17	18	19	20	21	22	23	24	25	26	27	28	29	30	31	1	2	3	4	5	6	7	8	9	10	11	12	13	14	15	16	17	18	19	20	21	22	23	24	25	26	27	28	29	30	31	1	2	3	4	5	6	7	8	9	10	11	12	13	14	15	16	17	18	19	20	21	22	23	24	25	26	27	28	29	30	31		
主要工程	安全維持点検																																																																																													
原子炉本体 原子炉格納施設																																																																																														
燃料設備																																																																																														
原子炉冷却系統設備	主蒸気隔離弁点検																																																																																													
	主蒸気逃がし安全弁分解点検																																																																																													
計測制御系統設備	主要計測機器および一般計測機器点検																																																																																													
放射線管理設備	エリア・プロセス放射線モニタ点検																																																																																													
廃棄設備	液体廃棄物処理系および気体廃棄物処理系機器点検																																																																																													
非常用予備発電装置	非常用予備発電装置点検																																																																																													
蒸気タービン設備	蒸気タービンおよび復水器点検																																																																																													
電気設備	発電機および変圧器点検																																																																																													
供用期間中検査	クラス1機器供用期間中検査																																																																																													
その他	耐震工事																																																																																													

女川原子力発電所 主要機器点検情報 (2026年4月分)

No.	号機	年月日	新規/更新	件名	設備区分
1	2号機	2026年2月18日	更新	ガスタービン発電機(A)タービン翼等における微小な傷等の発見について(対応結果)	○
2	2号機	2026年3月6日	更新	高圧復水ポンプ(C)油切りのひび割れについて(対応結果)	△

【設備区分】 ○：安全上重要な設備（原子炉圧力バウンダリ、原子炉本体、非常用炉心冷却系等）
△：それ以外の設備

主要機器点検情報

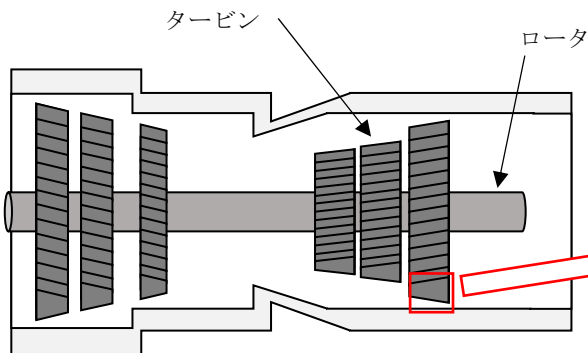
No. 1

(2026年4月分)

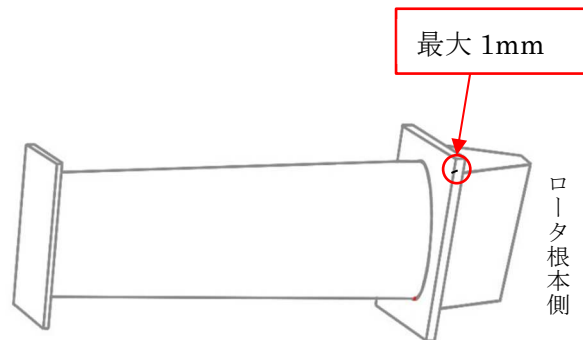
号	機	2号機	定期事業者検査	第12回定期事業者検査
件	名	ガスタービン発電機 (A) タービン翼等における微小な傷等の発見について (対応結果)		
月	日	2026年2月18日 (水)	発 生	発 見 確 認
場	所	緊急用電気品 建屋	設備 ガスタービン発電機	設備区分 常設重大事故等対 処設備
設備概要	地震や津波などの影響により、万一、発電所の外部電源や非常用ディーゼル発電機が使えなくなった場合に原子炉の冷却等に必要な電源を供給する設備です。			
所 見	<ul style="list-style-type: none"> ・ガスタービン発電機 (A) の点検において、タービン翼等の部品に微小な傷等が計7か所あることを発見しました。 ・当該の傷等は、ガスタービン発電機 (A) の定期的な動作確認を含む運転の過程で通常発生することが想定されるものであり、ガスタービン発電機 (A) の機能に影響を及ぼすものではありません。 ・当該部品は、今回の第12回定期事業者検査において、予防保全のため交換することとしておりました。 <p style="text-align: right;">(2026年3月11日お知らせ済み)</p> <ul style="list-style-type: none"> ・2026年4月3日、当該部品を交換し、復旧しました。 			



ガスタービン発電機 (A) の外観



ガスタービン 構造イメージ (断面図)



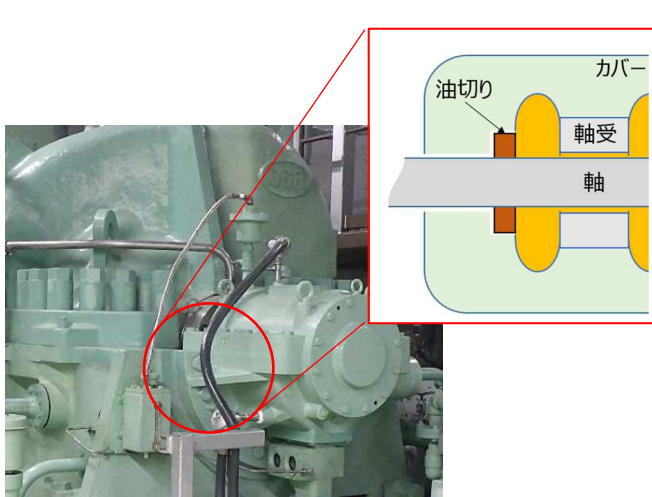
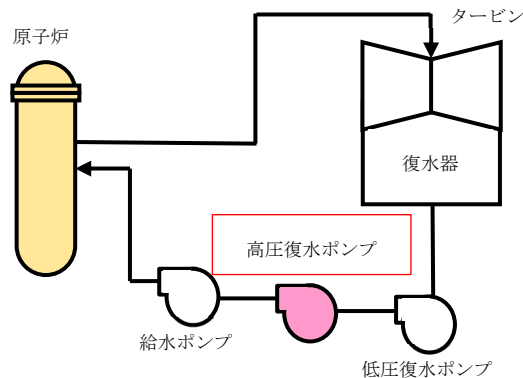
タービン翼の傷の状況 (代表例)

主要機器点検情報

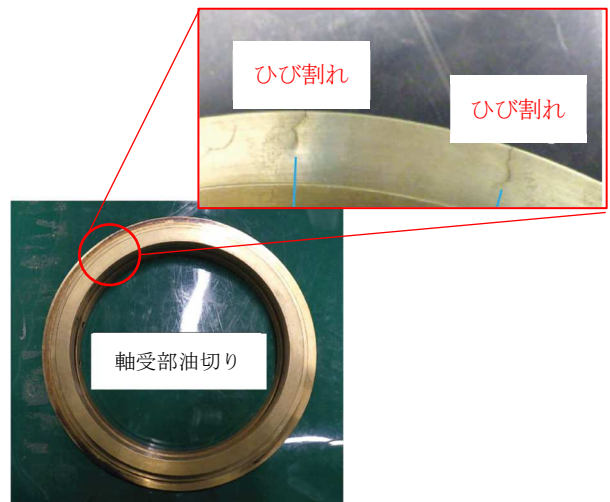
No. 2

(2026年4月分)

号機	2号機	定期事業者検査	第12回定期事業者検査
件名	高圧復水ポンプ（C）油切りのひび割れについて（対応結果）		
月日	2026年3月6日（金）	発生	発見 確認
場所	タービン建屋	設備	高圧復水ポンプ
		設備区分	それ以外の設備
設備概要	タービンで使用した蒸気を復水器で水に戻した後、その水を昇圧し、原子炉側へ送る設備です。		
所見	<ul style="list-style-type: none"> ・高圧復水ポンプ（C）の点検において、軸受部の油切り※にひび割れが生じていることを発見しました。 ・前回プラント運転中において、当該ポンプの運転に異常は確認されておりません。 ・当該部品は、今回の第12回定期事業者検査において交換することとしておりました。 <p>※ポンプ運転中における軸受隙間からのポンプ潤滑油の外部漏えいおよび外部からの異物混入を抑える部品</p> <p style="text-align: right;">(2026年4月10日お知らせ済み)</p> <ul style="list-style-type: none"> ・2026年4月7日、当該部品を交換し、復旧しました。 		



高圧復水ポンプ軸受部概要図



ひび割れの状況