

## 女川原子力発電所の状況（2026年3月分）

女川原子力発電所の状況については、以下のとおりです。

### 1. 1号機の状況

2020年7月28日より廃止措置に係る作業に着手し、現在、第1段階（解体工事準備期間）の作業を実施しております。

現在、1号機使用済燃料プールから3号機使用済燃料プールへの使用済燃料の移送作業等を進めております。

- (1) 法令に基づく国への報告が必要となる事象  
該当する事象はありませんでした。
- (2) 法令に基づく国への報告を必要としない「ひび」、「傷」等の事象  
該当する事象はありませんでした。
- (3) その他既にお知らせした事項  
該当する事象はありませんでした。

### 2. 2号機の状況

第12回定期事業者検査のため2026年1月14日に発電を停止しました。

(2026年1月14日お知らせ済み)

- (1) 定期事業者検査の実施状況  
2026年1月14日より第12回定期事業者検査を実施しております。  
現在、主な作業として、設備の点検を行っております。また、3月27日から4月2日にかけて燃料装荷を行い、終了しております。  
  
(添付-1 女川原子力発電所2号機 第12回定期事業者検査 主要点検工程表 参照)
- (2) 法令に基づく国への報告が必要となる事象  
該当する事象はありませんでした。
- (3) 法令に基づく国への報告を必要としない「ひび」、「傷」等の事象  
国への報告を必要としない「ひび」、「傷」等の事象として1件が確認されております。  
(添付-3 女川原子力発電所 主要機器点検情報（2026年3月分）参照)  
なお、本事象による環境への放射能の影響はありません。
- (4) その他既にお知らせした事項  
・女川原子力発電所2号機における原子炉格納容器内水素濃度検出器の不具合に係る原因と対策について

(2026年4月7日お知らせ済み)

### 3. 3号機の状況

通常運転中のところ、2011年3月11日14時46分に発生した東北地方太平洋沖地震により原子炉が設計どおり自動停止しました。

(2011年3月11日お知らせ済み)

現在、設備の点検や安全対策に関する工事等を進めております。

#### (1) 定期事業者検査の実施状況

2011年9月10日より第7回定期事業者検査を実施しております。

現在、主な作業として、耐震工事等を行っております。

(添付-2 女川原子力発電所3号機 第7回定期事業者検査 主要点検工程表 参照)

#### (2) 法令に基づく国への報告が必要となる事象

該当する事象はありませんでした。

#### (3) 法令に基づく国への報告を必要としない「ひび」、「傷」等の事象

該当する事象はありませんでした。

#### (4) その他既にお知らせした事項

該当する事象はありませんでした。

### 4. 添付資料

添付-1 女川原子力発電所2号機 第12回定期事業者検査 主要点検工程表

添付-2 女川原子力発電所3号機 第7回定期事業者検査 主要点検工程表

添付-3 女川原子力発電所 主要機器点検情報 (2026年3月分)

以 上

女川原子力発電所2号機 第12回定期事業者検査 主要点検工程表

年月	2026年1月																															2026年2月																															2026年3月																																																																																												
	日	1	2	3	4	5	6	7	8	9	10	11	12	13	14	15	16	17	18	19	20	21	22	23	24	25	26	27	28	29	30	31	日	1	2	3	4	5	6	7	8	9	10	11	12	13	14	15	16	17	18	19	20	21	22	23	24	25	26	27	28	29	30	31	日	1	2	3	4	5	6	7	8	9	10	11	12	13	14	15	16	17	18	19	20	21	22	23	24	25	26	27	28	29	30	31																																																											
	曜日	-13	-12	-11	-10	-9	-8	-7	-6	-5	-4	-3	-2	-1	1	2	3	4	5	6	7	8	9	10	11	12	13	14	15	16	17	18	19	20	21	22	23	24	25	26	27	28	29	30	31	日	1	2	3	4	5	6	7	8	9	10	11	12	13	14	15	16	17	18	19	20	21	22	23	24	25	26	27	28	29	30	31	日	1	2	3	4	5	6	7	8	9	10	11	12	13	14	15	16	17	18	19	20	21	22	23	24	25	26	27	28	29	30	31																																														
主要工程	定期事業者検査開始																																																																																																																																																										
	原子炉開放																															出力領域モニタ取替																															原子炉再循環配管洗浄																															照射燃料体検査																															燃料装荷																														
原子炉本体 原子炉格納施設	原子炉開放																																																																																																																																																										
	燃料取出																															制御棒取替																															制御棒点検																															非常用ディーゼル発電設備点検																																																													
核燃料物質の取扱施設 及び貯蔵施設																																																																																																																																																											
	燃料取出																															照射燃料体検査																															燃料装荷																																																																																												
原子炉冷却系統施設																																																																																																																																																											
	主蒸気隔離弁分解点検																															主蒸気逃がし安全弁分解点検																															復水器点検																															原子炉再循環配管洗浄																																																													
	出力領域モニタ取替																															制御棒取替																															制御棒点検																															制御棒駆動機構分解点検																															主要計測機器および一般計測機器点検																														
	液体廃棄物処理系および気体廃棄物処理系機器点検																																																																																																																																																										
放射線管理施設																																																																																																																																																											
	エリア・プロセスモニタリング設備点検																															非常用ディーゼル発電設備点検																															発電機点検・変圧器点検・しゃ断器点検																															補助ボイラー設備点検																																																													
非常用電源設備																																																																																																																																																											
	火災防護設備点検																															浸水防護設備点検																															配管肉厚測定																																																																																												
その他発電用原子炉の附属施設																																																																																																																																																											
	火災防護設備点検																															浸水防護設備点検																															配管肉厚測定																																																																																												
火災防護設備																																																																																																																																																											
	浸水防護設備点検																															配管肉厚測定																																																																																																																											
浸水防護施設																																																																																																																																																											
	配管肉厚測定																																																																																																																																																										
その他																																																																																																																																																											
	配管肉厚測定																																																																																																																																																										









## 女川原子力発電所 主要機器点検情報 (2026年3月分)

No.	号機	年月日	新規/更新	件名	設備区分
1	2号機	2026年3月6日	新規	高圧復水ポンプ(C)油切りのひび割れについて	△

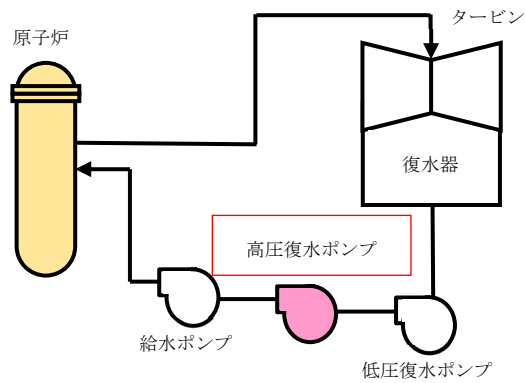
【設備区分】○：安全上重要な設備（原子炉圧力バウンダリ、原子炉本体、非常用炉心冷却系等）  
△：それ以外の設備

# 主要機器点検情報

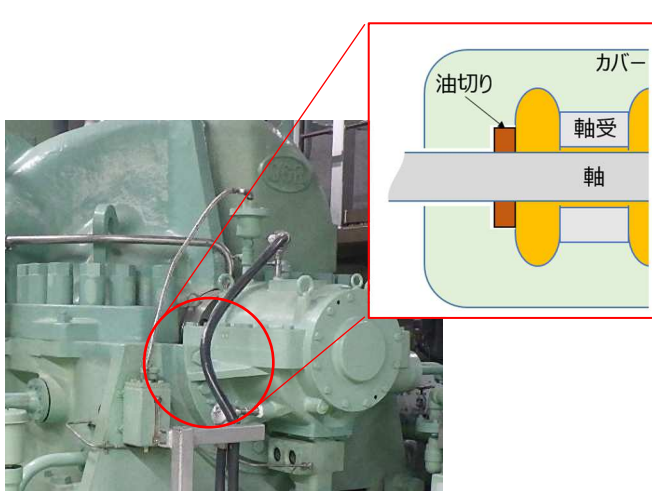
No. 1

(2026年3月分)

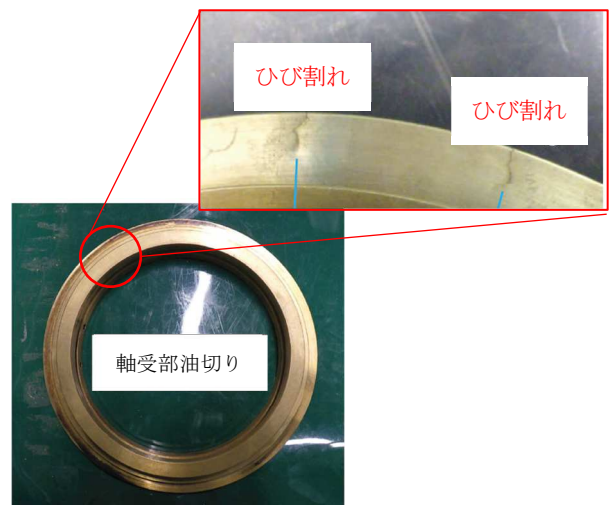
号機	2号機	定期事業者検査	第12回定期事業者検査
件名	高圧復水ポンプ（C）油切りのひび割れについて		
月日	2026年3月6日（金）	発生	発見 確認
場所	タービン建屋	設備	高圧復水ポンプ
		設備区分	それ以外の設備
設備概要	タービンで使用した蒸気を復水器で水に戻した後、その水を昇圧し、原子炉側へ送る設備です。		
所見	<ul style="list-style-type: none"> <li>高圧復水ポンプ（C）の点検において、軸受部の油切り※にひび割れが生じていることを発見しました。</li> <li>前回プラント運転中において、当該ポンプの運転に異常は確認されておられません。</li> <li>当該部品は、今回の第12回定期事業者検査において交換します。</li> <li>本事象による環境への放射能の影響はありません。</li> </ul> <p>※ポンプ運転中における軸受隙間からのポンプ潤滑油の外部漏えいおよび外部からの異物混入を抑える部品</p>		



プラント概要図



高圧復水ポンプ軸受部概要図



ひび割れの状況