

あなたはどのタイプ？

# 自分の“似合う”が分かる 顔タイプ診断<sup>®</sup>

日時

**2/21** 水

**Aコース** 10:30~12:00

**Bコース** 14:00~15:30

会場

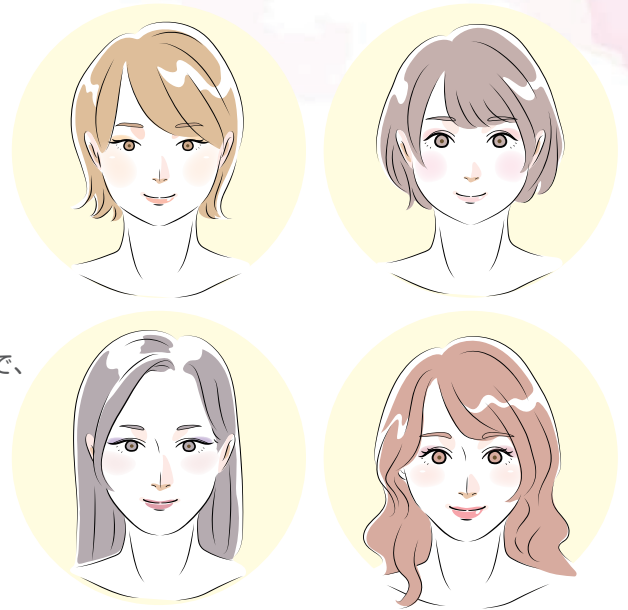
コミュニティールーム

顔タイプ診断<sup>®</sup>は、顔の輪郭やパーツの特徴、バランスなどを分析することで、似合うファッションのテイストや髪型などを導き出す理論です。

今回は簡易診断で顔タイプを診断し、

それぞれの顔タイプについて学んでいきます。

自分に似合うものを知り、もっとおしゃれを楽しみましょう♪



※イラストはイメージです。

対象

16才以上の女性

定員

各12名(抽選)

参加費

500円

講師

イメージコンサルタント Fun Woman 代表 梅本 容子氏

2017年にイメージコンサルティングサロンFun Womanを立ち上げ、多くの女性たちが数時間で驚くほど輝いて変化を遂げるレッスンは好評を博す。日本顔タイプ診断協会顔タイプアドバイザー<sup>®</sup>1級認定講師、顔タイプメイクアドバイザー<sup>®</sup>、12タイプ・サイアートパーソナルカラー、パーソナルスタイリストなど多数の資格を所持。企業研修、イベント、スカーフコーディネーター<sup>®</sup>、外部講師としても活動中。



## 〈応募締切〉2/7(水)必着

### 第一印象はどうして大切？

「第一印象は大切」という言葉をよく耳にしますが、その理由を知っていますか？これは心理学用語の「初頭効果」からきていると言われていています。初頭効果とは、物事や人に対して最初に示された情報が一番記憶や印象に残りやすく、その後の評価に影響を与えると言われる心理的な傾向のことです。例えば、最初に「賢そう」という良い印象を受けた人に対しては、その後マイナスな情報が入ってきたとしても「欠点はあっても賢い」というポジティブな印象が残ります。逆に最初に良くない印象を受けた人に対しては、その後良い情報が入ってきたとしてもネガティブな印象が残ります。人の第一印象は数秒で決まるとも言われています。服装、メイクなどを意識することで、第一印象を良くすることも、また自分のなりたいイメージに近づけることもできるかもしれませんね♪

参加には  
当選ハガキが  
必要です

当選ハガキは教室開催日の一週間前までにお届けします。なお、連絡がない場合は落選となりますので、ご了承ください。

### 【カルチャー教室】のお申し込み方法

1. 館内奥のインフォメーション(受付)カウンターでお申し込みいただけます。
2. ハガキ・FAXでもお申し込みいただけます。  
FAX. 022-225-3007

● A・B コースがある場合は、A・B のいずれかをお選びください。

ハガキでのお申し込み

下記の必要事項をご記入の上お申し込みください。1教室につきハガキ1枚でのお申し込みとなります。

〒980-0811

仙台市青葉区一番町3-7-1  
東北電力グリーンプラザ  
「カルチャー教室(T)」係

- ① 希望教室名  
※1教室につきハガキ1枚に記入
- ② 参加希望日・コース
- ③ 郵便番号
- ④ 住所
- ⑤ お名前・ふりがな
- ⑥ 年齢・性別
- ⑦ 電話番号
- ⑧ 職業
- ⑨ チラシを見たとお書きください

ハガキ表

ハガキ裏

※当社および東北電力グループは、ご提供いただいた個人情報、法令に基づく命令などを除いて、あらかじめお客様の同意を得ずに第三者に提供することはありません。

※掲載しているイベントは、都合により変更になる場合がございます。