

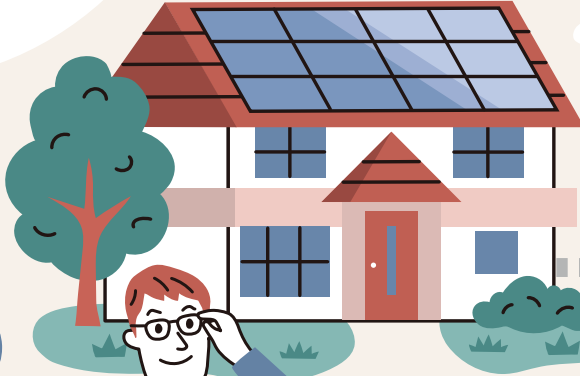
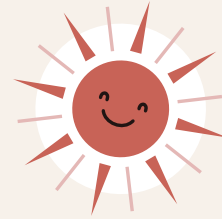


＼リースご契約者さま限定！

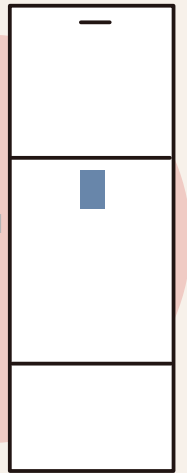
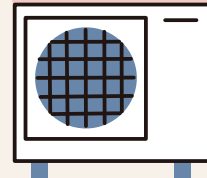
おひさまeバリュー

ご契約特典

太陽光発電システム



おひさま
エコキュート



導入するなら
お得で安心なリースが
オススメです！



東北電力

eライフリースで **おひさまエコキュート** をご契約かつ、

東北電力の料金プラン **よりそう+おひさまeバリュー** をご契約いただいたお客さまに限り



＼よりそうeポイント 10,000Pt プレゼント！

便利でお得な
よりそうeポイント

東北電力のWebサービス
「よりそうeねっと」への会員登録が必要です

貯まったポイントは、ご当地商品や
電子マネー・ギフト券などへ交換できます

進呈条件

- ①「よりそう+おひさまeバリュー」をご契約いただくこと
- ②「東北電力eライフリース」でおひさまエコキュートをご契約いただくこと
- ③「よりそうeねっと」へ会員登録し、①を満たす対象契約をご登録いただくこと



〈ポイント進呈に関しまして〉●上記進呈条件の達成を東北電力が確認した翌月の15日頃を目途にポイントを進呈いたします。●ポイント進呈時点で東北電力のWebサービス「よりそうeねっと」を退会されている場合や対象の電気料金プランにご加入いただいたご契約を切替・解約などをされている場合、「よりそうeねっと」に対象の電気料金プランにご加入中のご契約がご登録されていない場合は、原則、ポイント進呈の対象外となります。●お申込みの内容に誤り・不備等があった場合、ポイント進呈の対象外となる場合がございますので、ご注意ください。●ポイントの有効期限は、ポイントが加算された日から6カ月間となります。有効期限を過ぎるとポイントは失効しますので、ご注意ください。●お申込みのタイミングによっては、お申込みから対象の電気料金プランにて電気のご使用の開始までに1カ月以上かかる可能性がございますので、お早めのお申込みをお願いいたします。●本特典は、予告なく変更・終了する場合がございますので、あらかじめご了承ください。

料金プランのお問い合わせ、
お申込みはこちらへ

東北電力株式会社カスタマーセンター【料金プランお問い合わせ窓口】

☎0120-175-028

東北電力 料金プラン 検索

受付時間

月曜～金曜 午前9時～午後5時
〈祝日、年末年始(12/29～1/3)を除く〉

※お申込み・お問合せ内容によっては、担当個所より連絡させていただく場合がございます。

リース制度の詳細などは、下記QRコードよりwebをご参照ください

東北電力eライフリース詳しくはこちら

東北電力eライフリース
お客さま問い合わせ窓口

フリーダイヤル ハロー e くらし
0120-86-5964



受付時間/9:00～17:00(土・日・祝日・年末年始は除く) ●フリーダイヤルへお問い合わせいただく際は、このチラシを見たと言ってお伝えください。

おひさまエコキュート リース

『東北電力eライフリース』料金の一例

機器だけ
プラン ※1



リース期間:
10年 ※2



毎月払い

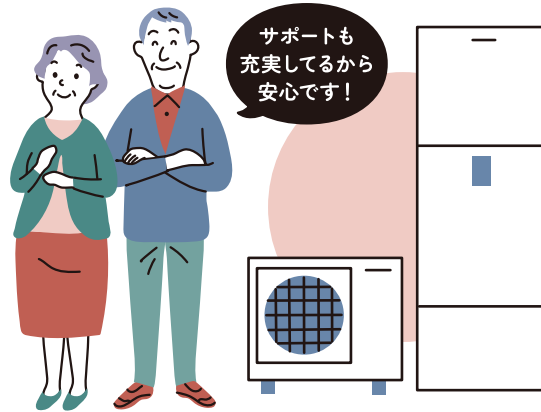
エコキュート:370L フルオート一般地向け

月額料金 4,180 円(税込) ※3~

※1:「機器だけプラン」は機器のみのプランであり、そのほか標準工事込みの「工事おまかせプラン」などもあります。

※2:リース期間は10年、お支払方法は月額払い、一括前払いが選べます。

※3:リース料金例は、2025年11月現在の料金であり、金利などの変動により変更となる場合があります。最新のリース料金については以下のフリーダイヤルへお問い合わせください。



東北電力 eライフリースはお客さまのご希望に合わせて選べます!

3種類のプランから選べます ※1

機器だけプラン

工事おまかせプラン
標準工事 ① ※2

工事おまかせプラン
標準工事 ② ※3

リース期間

10年: エコキュート、IH、
エアコン、レンジフード等

15年: 太陽光発電システム
蓄電池システム

お支払い回数
が選べます

月額払い 月額リース料金をクレジット
カード決済となります

一括前払い 総額(リース料金全額)を
振込支払いとなります

おすすめのポイントは 4 つ

リースなら月額払いか、
一括前払いの
リース料金だけ

リース期間終了後
機器はお客さまへ
無償譲渡 ※4 されます

安心の
「リース期間中の
無料修理 ※5」付き

自然災害や
偶発的な事故には
「動産総合保険」 ※6 で
損害を補償します

※1: 機器だけプラン、工事おまかせプランには、既存機器の取外し、撤去、廃棄は含まれておりません。別途お見積りが必要となります。

※2: 他熱源機器から電化機器への入替を想定した「標準工事①+機器」のリースプランとなります。 ※3: 電化機器からの入替を想定した「標準工事②+機器」のリースプランとなります。

※4~6: 適用については、一定の条件があります。詳しくはお問い合わせください。

リース制度の詳細などは、下記QRコードよりwebをご参照ください

東北電力eライフリース詳しくはこちら

東北電力 eライフリース
お客さま問い合わせ窓口

フリーダイヤル ハロー e くらし
0120-86-5964



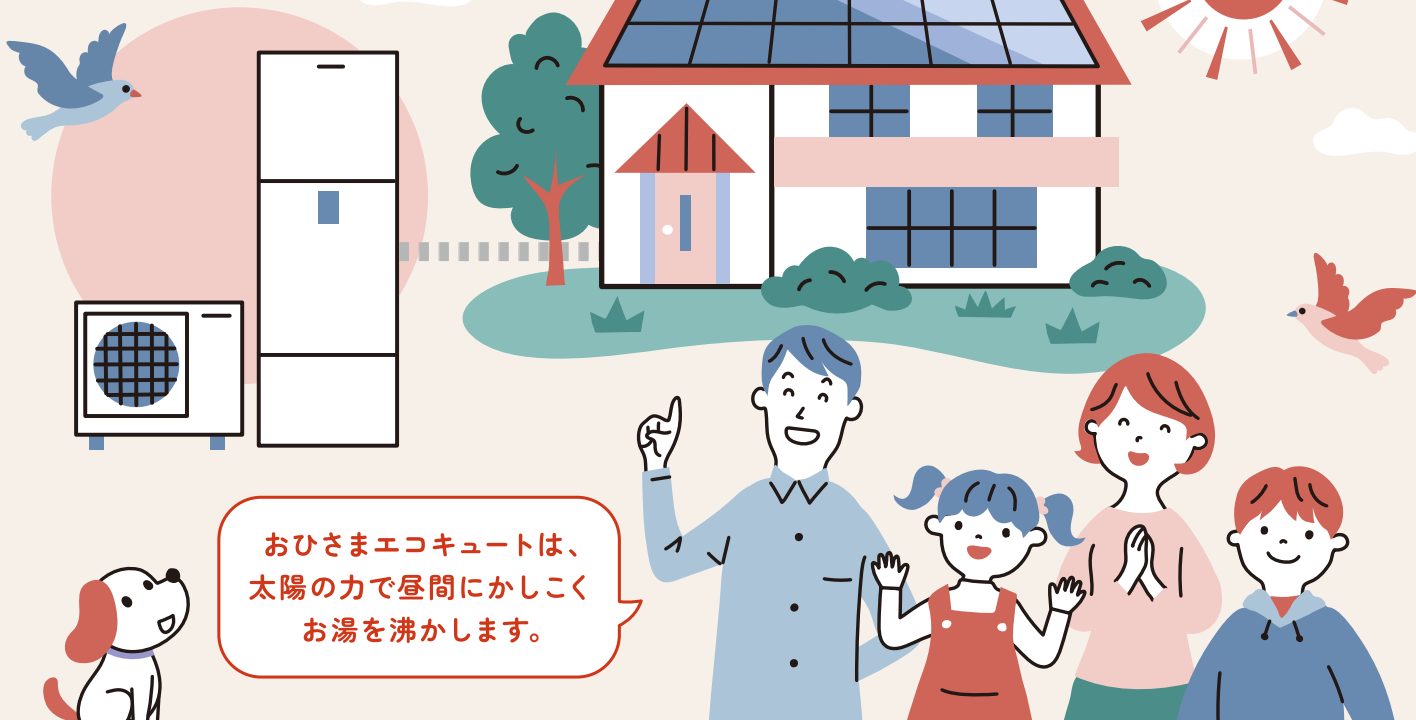
受付時間/9:00~17:00(土・日・祝日・年末年始は除く) ●フリーダイヤルへお問い合わせいただく際は、このチラシを見たと言ってお伝えください。

よりそう+おひさまeバリュー

太陽光発電のエコな電気を有効活用したいお客さまにおすすめ！

おひさまエコキュート

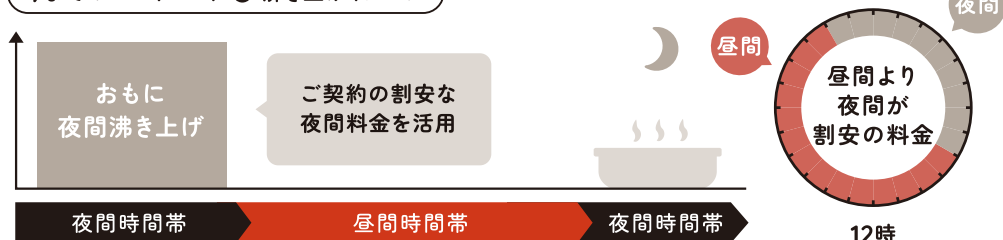
太陽光発電システム



おひさまエコキュートとは？

「おひさまエコキュート」は、太陽光発電でつくった電気を活用して、主に昼間にお湯を沸かすエコキュートです。ご家庭で自家消費しきれない余剰電力を効率的に利用できるため、一般的な夜間蓄熱式エコキュートと比べて、光熱費軽減やCO₂排出量の削減効果が大きく、経済性・環境性に優れています。

今までのエコキュート ▶ 沸き上げイメージ



おひさまエコキュートはこんな方におすすめ！

太陽光発電の設置を検討されている方

すでに太陽光発電を設置しており、かしこく手軽な自家消費方法を検討されている方

おひさまエコキュート ▶ 沸き上げイメージ

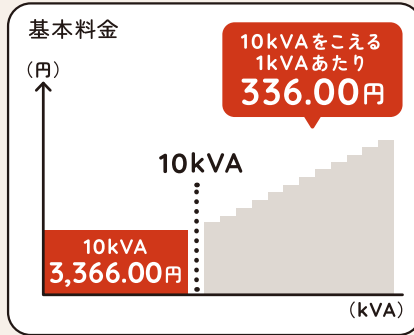


「よりそう+おひさまeバリュー」について

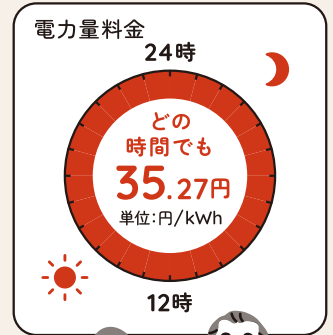
- 太陽光発電でつくった電気を活用してお湯を沸かす、経済性・環境性に優れたおひさまエコキュートを対象とした料金プランです。
- オール電化のお客さまが新規にご加入いただける自由料金プラン「よりそう+スマートタイム」と比較して昼間の電力量料金単価(35円27銭/kWh)が安いので、悪天候時で太陽光の発電量が足りない場合でも、おひさまエコキュートを安心してお使いいただけます。

※ 夜間蓄熱式エコキュートに搭載されている機能の活用や設定時刻の変更等により、昼間時間帯に沸き上げを実施いただく場合は、基本料金プランの適用対象外です。
 ※ 従量電灯B・Cご契約中のお客さまが本プランに加入する際は、契約上の一部取扱いが変更となるため、条件*によっては料金が異なる場合がございます。

* 振込用紙で電気料金のお支払いを希望される等、本プラン加入後に書面発行手数料(税込110円/月)を申し受ける場合。* 燃料費の著しい高騰等により、本プランの燃料費等調整単価が従量電灯B・Cの同単価の上限を超える場合。* 従量電灯B・Cにおいて、制限または中止の料金割引(1日延べ1時間以上の停電等が生じた場合における料金割引)を行なう場合。



※ 主開閉器契約の場合を記載しています。
 ※ 実量契約の場合はkVAをkWに読み替えます。



◎よりそう+おひさまeバリューの電気料金単価

区分		単位	料金単価(税込)
基本料金	主開閉器契約	10kVA以下の場合	1契約 3,366円00銭
		上記をこえる	1kVA 336円00銭
	実量契約	10kW以下の場合	1契約 3,366円00銭
		上記をこえる	1kW 336円00銭
電力量料金		1kWh	35円27銭

よりそう+おひさまeバリューをご契約のお客さまにはよりそうeポイントを毎月100Ptプレゼント!

便利でお得な
よりそうeポイント

東北電力のWebサービス
「よりそうeねっと」への会員登録が必要です

貯まったポイントは、ご当地商品や
電子マネー・ギフト券などへ交換できます

進呈条件

- 1 「よりそう+おひさまeバリュー」をご契約いただくこと
- 2 「よりそうeねっと」へ会員登録し、1を満たす対象契約をご登録いただくこと

〈ポイント進呈に関しまして〉 ●上記進呈条件の達成を当社が確認した翌月から毎月15日頃を目途にポイントを進呈いたします。 ●ポイント進呈時点で東北電力のWebサービス「よりそうeねっと」を退会されている場合や対象の電気料金プランにご加入いただいたご契約を切替・解約などをされている場合、「よりそうeねっと」に対象の電気料金プランにご加入中のご契約がご登録されていない場合は、原則、ポイント進呈の対象外となります。 ●お申込みの内容に誤り・不備等があった場合、ポイント進呈の対象外となる場合がございますので、ご注意ください。 ●ポイントの有効期限は、ポイントが加算された日から5年間となります。有効期限を過ぎるとポイントは失効しますので、ご注意ください。 ●お申込みのタイミングによっては、お申込みから対象の電気料金プランにて電気のご使用の開始までに1カ月以上かかる場合がございますので、お早めのお申込みをお願いいたします。 ●本特典は、予告なく変更・終了する場合がございますので、あらかじめご了承ください。

特定商取引法(通信販売)に基づく記載事項

事業者名 東北電力株式会社 代表者 代表取締役社長社長執行役員 石山 一弘

本店所在地 〒980-8550 宮城県仙台市青葉区本町一丁目7番1号

支払方法 □座振替、クレジットカード払い、振込用紙 支払期日 支払義務発生日(検針日)の翌日から起算して30日

提供時期 原則として当社が契約変更の申込書を受付した直後に到来する検針日 ※メーターの取替工事が必要となる場合は、当該工事完了直後の検針日

申込の撤回、契約の解除に関する事項

需給開始後のご契約の解除はお受けできません。なお、需給契約の廃止または変更については、当社が定める「低圧電気標準約款」「低圧電気供給実施要綱」「特定小売供給約款」によります。

その他

- ご契約の開始またはご契約の変更に伴い、配電設備の工事が必要な場合は、電気のご供給条件等に基づき工事費負担金等相当額等をご負担いただく場合がございます。
- 当社は、法令、電気の需給状況、供給設備の状況、料金の支払状況等の理由により、需給契約の申込の全部または一部をお断りすることがあります。
- 電気のご供給を中止し、または電気の使用を制限し、もしくは中止した場合、それが当社の責めとならない理由によるものであるときには、当社はお客さまの受けた損害について賠償の責めを負いません。

料金プランの
お問い合わせ、
お申込みはこちらへ

東北電力株式会社カスタマーセンター【料金プランお問い合わせ窓口】

0120-175-028

東北電力 料金プラン

検索

受付時間 月曜～金曜 午前9時～午後5時(祝日、年末年始(12/29～1/3)を除く)

より、そう、ちから。
東北電力

※お申込み・お問合せ内容によっては、担当個所より連絡させていただく場合がございます。