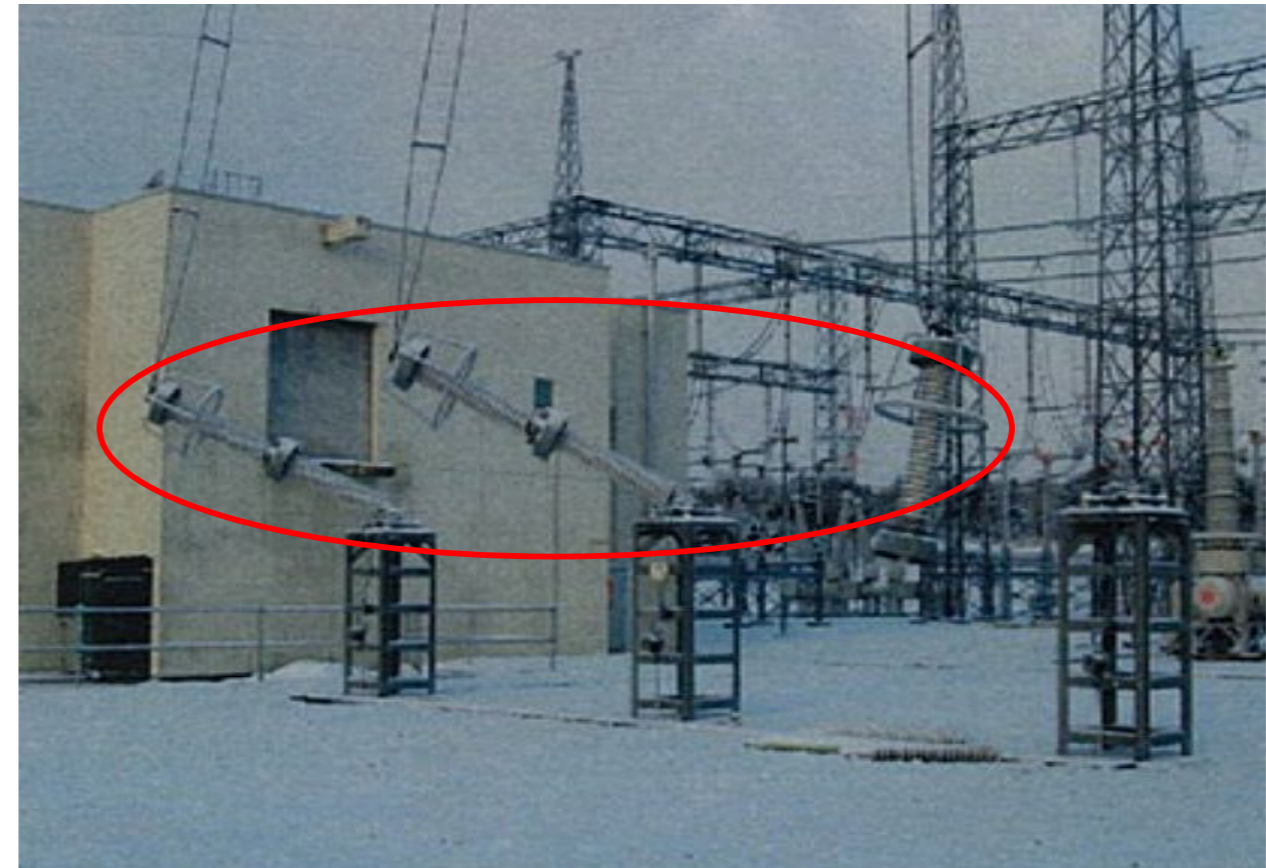


電力設備(送電・変電・配電)の被災状況について

平成 23年3月15日
東北電力株式会社



送電鉄塔の折損状況(福島県南相馬市)



発変電設備の地震による設備被害(宮城県加美町)



送電設備の地震による設備被害(岩手県大槌町)



配電設備の被害状況(電柱の倒壊及び傾斜)(福島県南相馬市原町区)