

火力発電所の被災状況について

【仙台火力発電所4号機】



【芯ずれが懸念されるタービン-発電機】



【引きちぎられた設備(ファン)】



【全冠水し損壊した事務本館1F】



【土砂が流入した電源盤室】



【津波により配管上に押し上げられた車両】

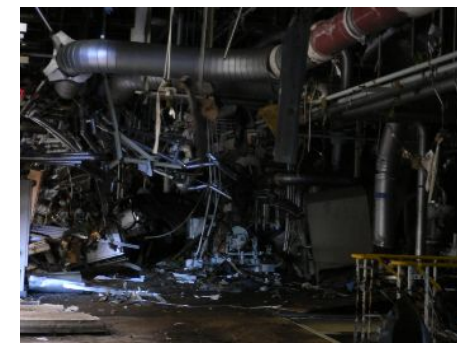


【被災後の火力技術訓練センター(建設中)】

【原町火力発電所】



【被災後のサービスビル】



【機器が押し流されたタービン1Fフロア】



【損壊した大型ファン(誘引通風機)】



【倒壊した揚炭機】



【押しつぶされた燃料タンク】



【全壊した給水処理設備】