

## 太陽光発電設備および風力発電設備の系統連系申込み状況

### 1. 太陽光発電設備の系統連系申込み状況

#### (1) 太陽光発電設備の系統連系申込み状況

(平成30年6月末時点) [万kW]

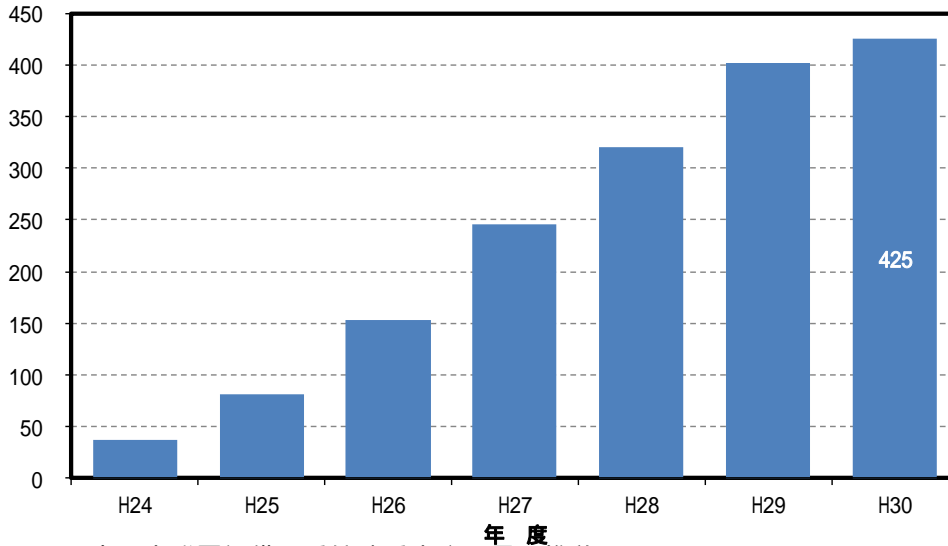
太陽光発電設備	
系統連系申込み済み(系統連系承諾前)	23
系統連系承諾済み(系統連系前)	491
系統連系済み(当社購入実績)	425
<b>合計</b>	<b>939</b>

[注]・ 端数処理により合計値が一致しない場合があります。

・ [系統連系申込み済み]について、平成27年1月26日以降は意思表示書を受け付けた案件です。

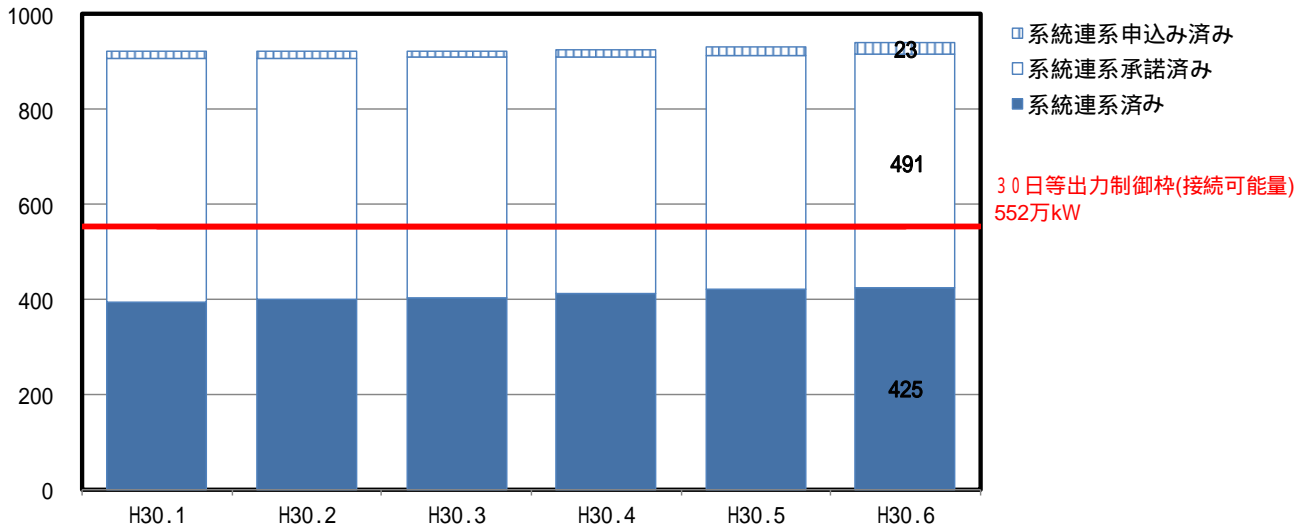
#### (2) 太陽光発電設備の系統連系量の推移

[万kW]



#### (3) 太陽光発電設備の系統連系申込み量の推移

[万kW]



## 2. 風力発電設備の系統連系申込み状況

### (1) 風力発電設備の系統連系申込み状況

(平成30年6月末時点) [万kW]

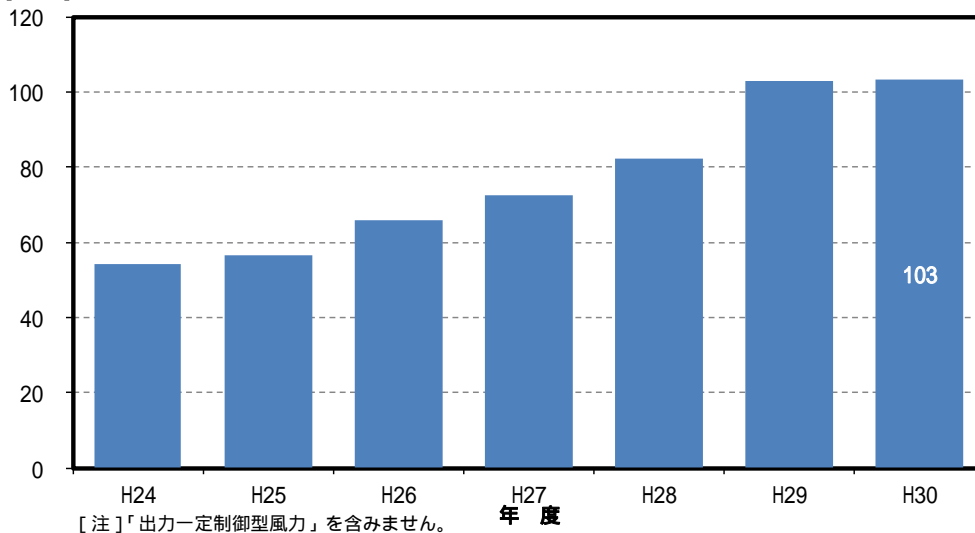
風力発電設備		
系統連系候補者	通常の申込みによるもの(1)	163
	入札等によるもの(2)	46
系統連系済み		103
合計		312

- 「通常型風力発電系統連系受付要項(平成24年7月)」に基づく系統連系候補者および「再生可能エネルギー発電設備からの電力受給に関する契約要綱(平成27年1月)」に基づく系統連系申込みを受け付けた案件(意思表明書を受け付けた案件)をいいます。
- 入札・抽選等(平成23年度以前)、連系線を活用した実証試験(平成23～24年度)、出力変動緩和制御型(平成18年度以降)の系統連系候補者をいいます。

[注]・端数処理により合計値が一致しない場合があります。  
・上表には「出力一定制御型風力」を含みません。

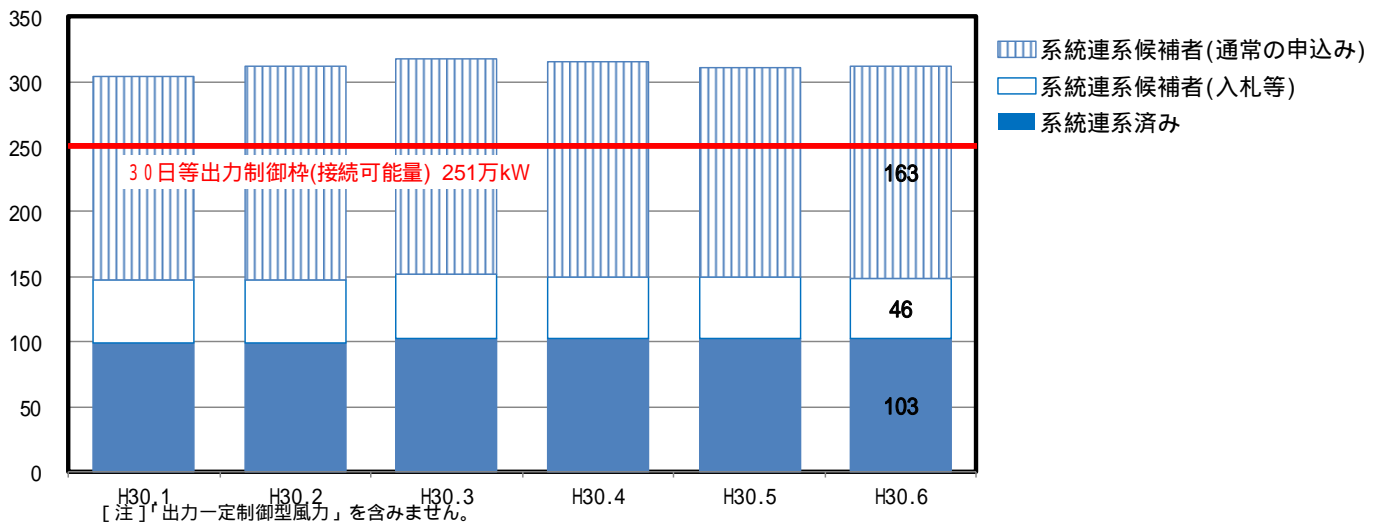
### (2) 風力発電設備の系統連系量の推移

[万kW]



### (3) 風力発電設備の系統連系申込み量等の推移

[万kW]



以上