

## 6. 格付・株式情報 Credit and Stock Information

### (1) 格付 Credit Rating

※ 2018年3月31日現在 As of March 31, 2018

	格付投資情報センター (R&I) Rating and Investment Information	日本格付研究所 (JCR) Japan Credit Rating Agency
長期債 Long-term Debt	A	AA-
コマーシャル・ペーパー Commercial Paper	a-1	-

### (2) 発行済株式数・資本金の推移 Number of Capital Stock Issued, Paid-in Capital

	株式数 Number of Stock		資本金(円) Paid-in Capital (Yen)		備考 Note
	増加株式数 Increase	発行済株式総数 Number of Common Stock Issued	増加資本金 Increase	総資本金 Total Paid-in Capital	
1985/3/31	-	480,000,000	-	240,000,000,000	
1987/3/31	4,800,000	484,800,000	2,400,000,000	242,400,000,000	無償新株式発行(1: 0.01) Gratis Shares Issued (1: 0.01)
1988/3/31	360,997	485,160,997	573,985,230	242,973,985,230	転換社債の株式への転換 Conversion of Convertible Bonds into Shares of Common Stock
1989/3/31	270,745	485,431,742	430,484,550	243,404,469,780	"
1990/3/31	2,143,358	487,575,100	3,407,939,220	246,812,409,000	"
1991/3/31	10,019,928	497,595,028	2,269,368,134	249,081,777,134	無償新株式発行(1: 0.02) Gratis Shares Issued (1: 0.02) 転換社債の株式への転換 Conversion of Convertible Bonds into Shares of Common Stock
1992/3/31	306,919	497,901,947	478,486,721	249,560,263,855	転換社債の株式への転換 Conversion of Convertible Bonds into Shares of Common Stock
1995/3/31	1,603	497,903,550	2,499,077	249,562,762,932	"
1996/3/31	4,979,035	502,882,585	1,878,529,568	251,441,292,500	株式分割(無償交付)(1: 0.01) Stock Split (Gratis) (1: 0.01)

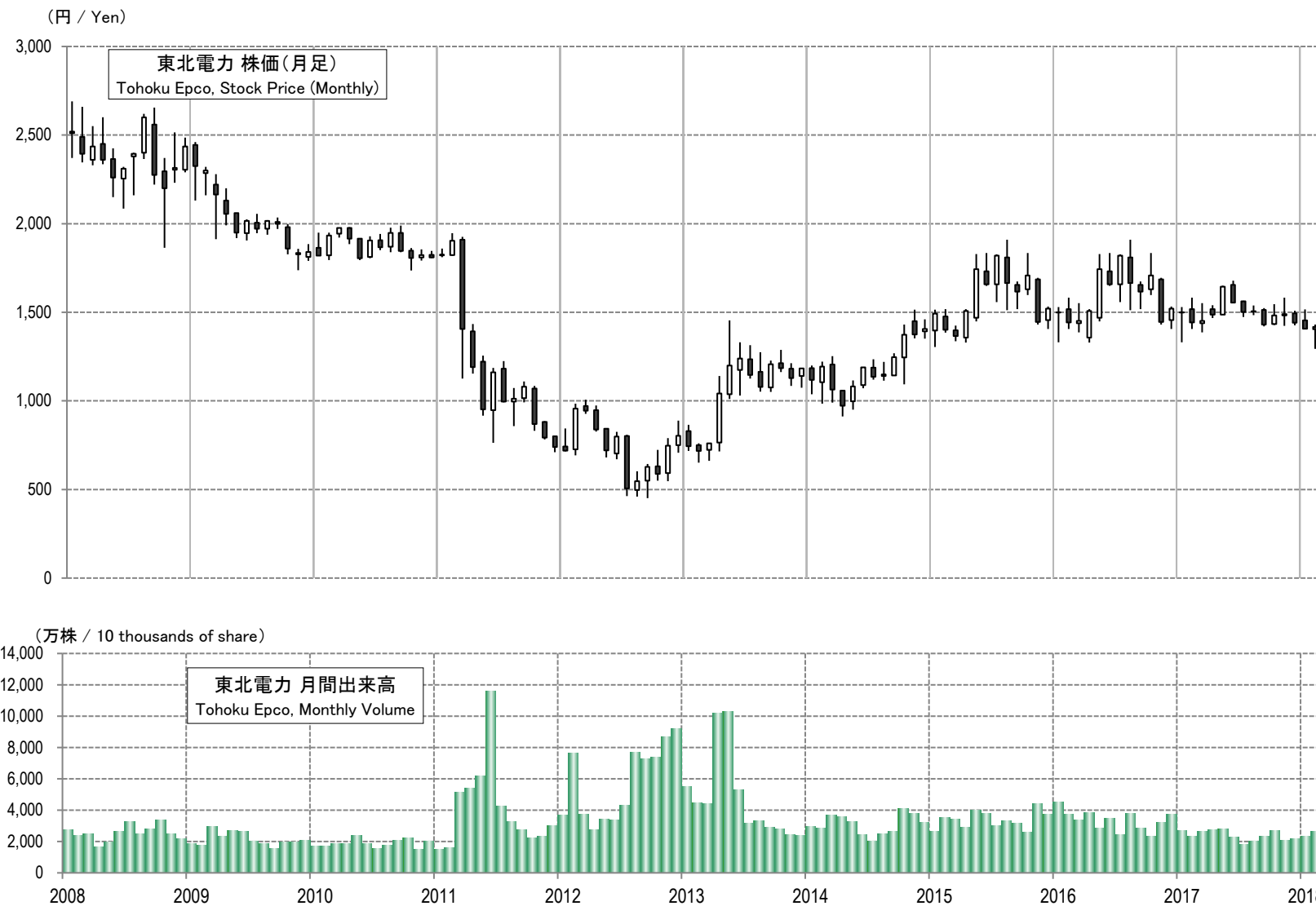
### (3) 時価総額 Market Value

	(億円 / 100 Millions of yen)									
	2008年度 [FY2008]	2009年度 [FY2009]	2010年度 [FY2010]	2011年度 [FY2011]	2012年度 [FY2012]	2013年度 [FY2013]	2014年度 [FY2014]	2015年度 [FY2015]	2016年度 [FY2016]	2017年度 [FY2017]
時価総額 Market Value	10,794	9,851	7,004	4,706	3,789	5,306	6,814	7,247	7,524	7,091

※年度末株価による Stock price as of book closing date, March 31

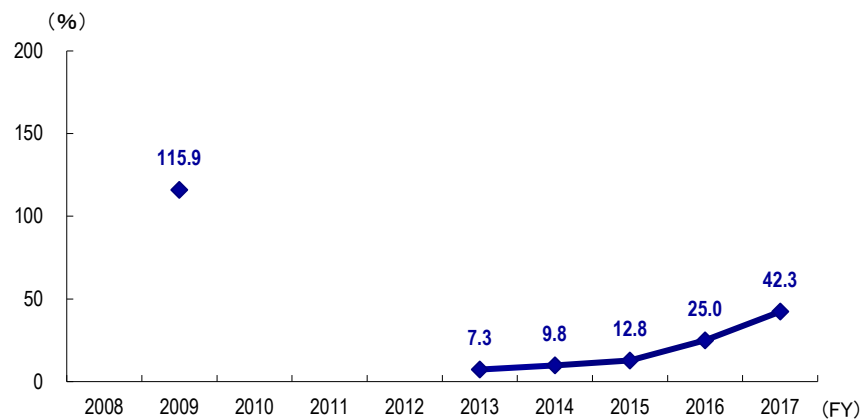
## 6. 格付・株式情報 Credit and Stock Information

### (4) 株価・出来高推移 (2008年1月～2018年3月) Trends in Stock Price and Trading Volume (Jan. 2008 – Mar. 2018)



## 6. 格付・株式情報 Credit and Stock Information

### (5) 配当性向 Dividend Pay-out Ratio

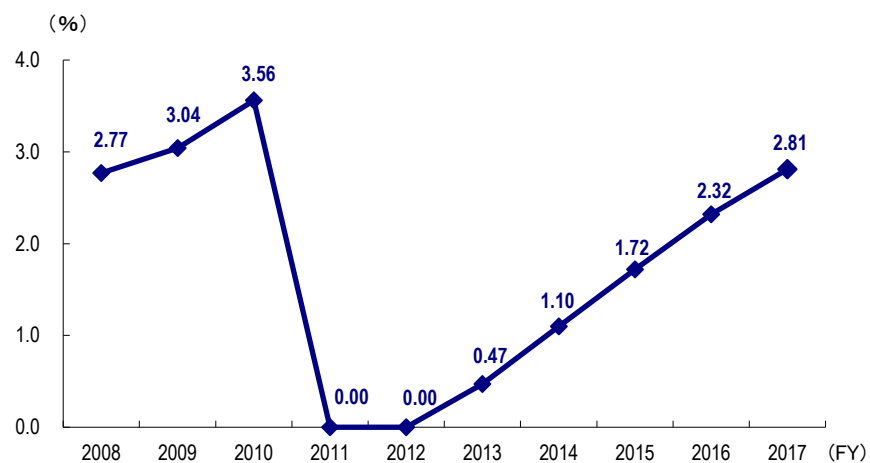


	(%)				
	2008年度 [FY2008]	2009年度 [FY2009]	2010年度 [FY2010]	2011年度 [FY2011]	2012年度 [FY2012]
東北電力 Tohoku Epco	-	115.9	-	-	-

	2013年度 [FY2013]	2014年度 [FY2014]	2015年度 [FY2015]	2016年度 [FY2016]	2017年度 [FY2017]
	7.3	9.8	12.8	25.0	42.3

※2008年度、2010～12年度は、純損失計上のため算出不能  
Dividend Pay-out Ratio cannot be calculated for FY2008, FY2010~12 due to net loss.

### (6) 配当利回り Dividend Yield



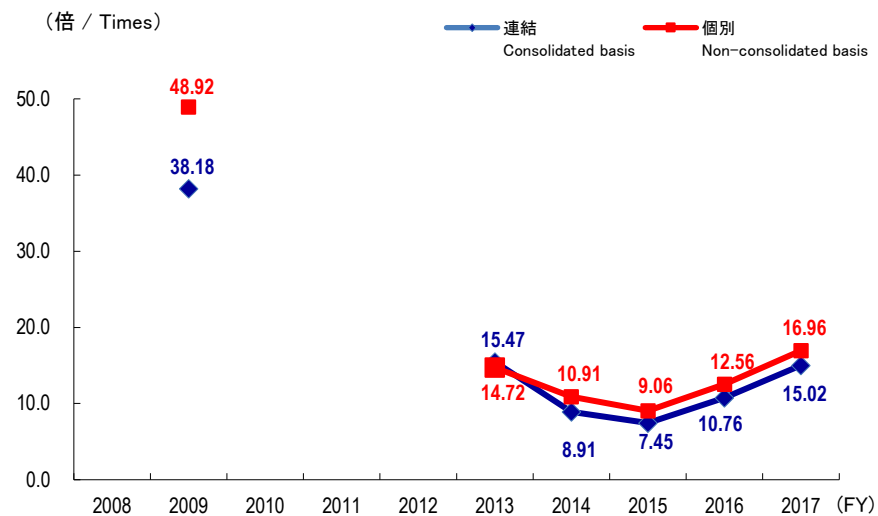
	(%)				
	2008年度 [FY2008]	2009年度 [FY2009]	2010年度 [FY2010]	2011年度 [FY2011]	2012年度 [FY2012]
東北電力 Tohoku Epco	2.77	3.04	3.56	0.00	0.00

	2013年度 [FY2013]	2014年度 [FY2014]	2015年度 [FY2015]	2016年度 [FY2016]	2017年度 [FY2017]
	0.47	1.10	1.72	2.32	2.81

※ 年度末株価による Stock price as of book closing date, March 31

## 6. 格付・株式情報 Credit and Stock Information

### (7) 株価収益率(PER) Price Earnings Ratio



(倍 / Times)

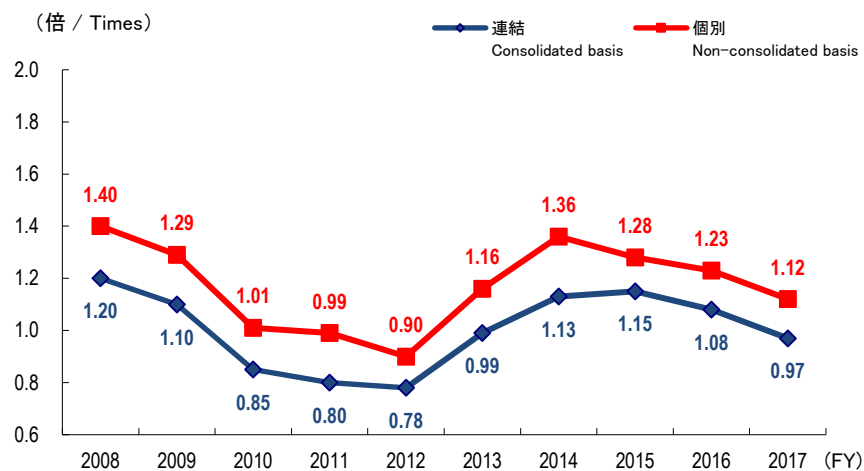
	2008年度 [FY2008]	2009年度 [FY2009]	2010年度 [FY2010]	2011年度 [FY2011]	2012年度 [FY2012]
連結 Consolidated basis	-	38.18	-	-	-
個別 Non-consolidated basis	-	48.92	-	-	-
	2013年度 [FY2013]	2014年度 [FY2014]	2015年度 [FY2015]	2016年度 [FY2016]	2017年度 [FY2017]
	15.47	8.91	7.45	10.76	15.02
	14.72	10.91	9.06	12.56	16.96

※ 年度末株価による Stock price as of book closing date, March 31

※ 2008年度、2010～12年度は、純損失計上のため算出不能

Price Earnings Ratio cannot be calculated for FY 2008, FY2010~12 due to net loss.

### (8) 株価純資産倍率(PBR) Price Book-value Ratio



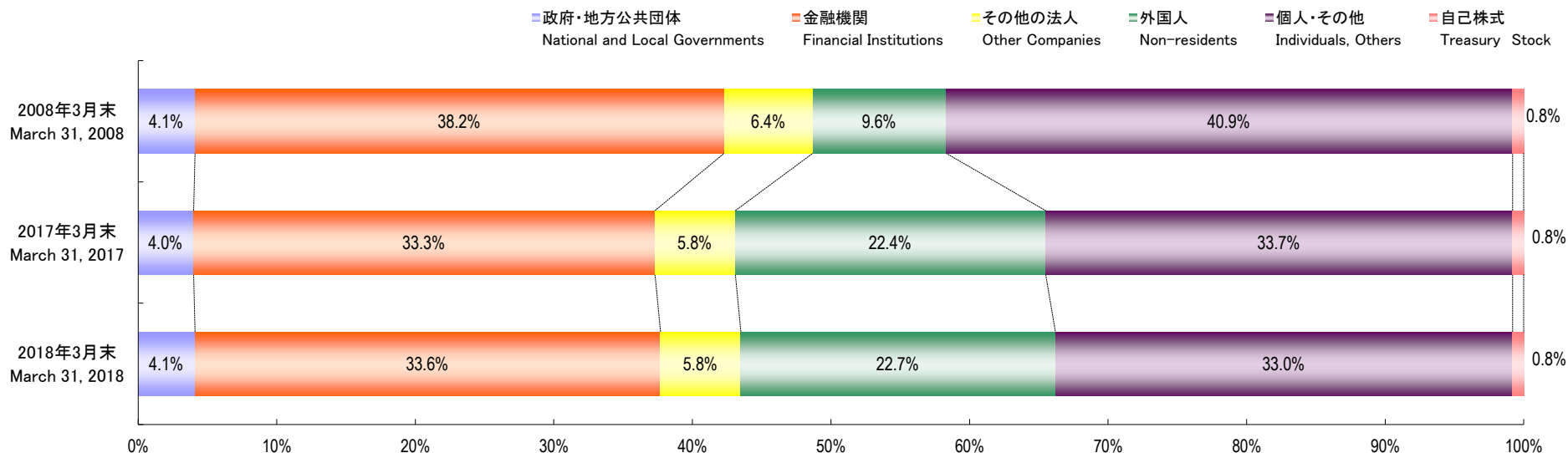
(倍 / Times)

	2008年度 [FY2008]	2009年度 [FY2009]	2010年度 [FY2010]	2011年度 [FY2011]	2012年度 [FY2012]
連結 Consolidated basis	1.20	1.10	0.85	0.80	0.78
個別 Non-consolidated basis	1.40	1.29	1.01	0.99	0.90
	2013年度 [FY2013]	2014年度 [FY2014]	2015年度 [FY2015]	2016年度 [FY2016]	2017年度 [FY2017]
	0.99	1.13	1.15	1.08	0.97
	1.16	1.36	1.28	1.23	1.12

※ 年度末株価による Stock price as of book closing date, March 31

## 6. 格付・株式情報 Credit and Stock Information

### (9) 所有者別株式分布 Shareholders Breakdown



	2008年3月末 March 31, 2008			
	株主数 Number of Shareholders		所有株式数 Number of Shares Owned	
政府・地方公共団体 National and Local Governments	191	0.1%	20,387,597	4.1%
金融機関 Financial Institutions	292	0.1%	192,344,211	38.2%
その他の法人 Other Companies	1,566	0.6%	32,121,039	6.4%
外国人 Non-residents	387	0.2%	48,295,001	9.6%
個人・その他 Individuals, Others	238,774	99.0%	205,569,444	40.9%
自己株式 Treasury stock	1	0.0%	4,165,293	0.8%
合計 Total	241,211	100.0%	502,882,585	100.0%

	2017年3月末 March 31, 2017				2018年3月末 March 31, 2018			
	株主数 Number of Shareholders		所有株式数 Number of Shares Owned		株主数 Number of Shareholders		所有株式数 Number of Shares Owned	
政府・地方公共団体 National and Local Governments	185	0.1%	20,363,580	4.0%	184	0.1%	20,362,288	4.1%
金融機関 Financial Institutions	122	0.1%	167,372,395	33.3%	126	0.1%	169,139,540	33.6%
その他の法人 Other Companies	1,255	0.7%	29,424,186	5.8%	1,235	0.7%	29,375,298	5.8%
外国人 Non-residents	530	0.3%	112,516,328	22.4%	556	0.3%	114,040,600	22.7%
個人・その他 Individuals, Others	179,896	98.8%	169,291,261	33.7%	174,921	98.8%	166,160,215	33.0%
自己株式 Treasury stock	1	0.0%	3,914,835	0.8%	1	0.0%	3,804,644	0.8%
合計 Total	181,989	100.0%	502,882,585	100.0%	177,023	100.0%	502,882,585	100.0%