

実験教室

【会場】：コミュニティルーム



お申し込みは、はがき・FAX、または館内インフォメーションで受け付けています。

液体窒素☆-200℃の世界を体験しよう

A コース

B コース

5/12^土

5/12^土

10:30～12:30

14:00～16:00

会場 コミュニティルーム 定員 各20名(抽選)
対象 小学生(3年生以下は保護者同伴) 参加費 無料
講師 東北大学金属材料研究所 助教 伊藤 桂介氏



毎回大人気の液体窒素を使った実験教室を今年も開催します。-200℃の液体窒素で風船や電池など色々なものを凍らせるとどんな風になるでしょうか?液体窒素を利用したシャーベット作りもあるのでお楽しみに!

〈応募締切〉4月28日(土)必着

親子教室 草木染めて自分だけのハンカチ作り

A コース

B コース

6/16^土

6/16^土

10:30～12:30

14:00～16:00

会場 コミュニティルーム 定員 各10組(抽選)
対象 小学生と保護者(2人1組) 参加費 無料
講師 宮城県石巻高等学校 教諭 佐々木 大和氏



※写真はイメージです。

天然の植物で染める「草木染め」。今回は季節の植物でハンカチを染めます。見た目では想像もつかない色を出す植物もありビックリ!いったいどんな色に染まるでしょうか?初めてでも大丈夫、楽しい実験にチャレンジしてみましょう。

〈応募締切〉6月2日(土)必着

ホチキスで作ろう! 電子オルゴールとエコクイズ

6/23^土

13:00～15:00

会場 コミュニティルーム
定員 20名(抽選)
対象 小学校4年生～6年生 参加費 無料
講師 株式会社 金沢村田製作所 仙台工場 瀬川 尚氏



環境と科学はとても密接に関係しています。前半はクイズ形式で環境について学びます。後半は電子部品をホチキス1本で組み立てる電子オルゴールを作りましょう。どんなメロディーが流れるか楽しみにしてください。

〈応募締切〉6月9日(土)必着

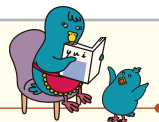
グリーンプラザ休館日カレンダー

休館日 / 毎週月曜日(祝日の場合は翌日)、年末年始 ■ …休館日

5月						
日	月	火	水	木	金	土
		1	2	3	4	5
6	7	8	9	10	11	12
13	14	15	16	17	18	19
20	21	22	23	24	25	26
27	28	29	30	31		

6月						
日	月	火	水	木	金	土
					1	2
3	4	5	6	7	8	9
10	11	12	13	14	15	16
17	18	19	20	21	22	23
24	25	26	27	28	29	30

マカアースクエア



東北電力「より、そう、ちから。」パネル展 展示中

～東北・新潟をもっと元気に、もっと笑顔に～

東北電力では地域社会の一員として、地域の活性化、未来を担う子どもたちや女性の皆さまを応援する取り組みを進めてきました。地域に寄り添う取り組みの内容をわかりやすくパネルで紹介いたします。

カルチャー教室・実験教室のお申し込み方法

下記のとおり記入の上、はがきまたは FAX でお申し込みください

※はがき・FAXのほかに館内インフォメーションでも受け付けています。

当選はがきは教室開催日の一週間前までにお届けします。なお、連絡がない場合は落選となりますので、ご了承ください。

- A・B コースがある場合は、A・B のいずれかをお選びください。
- 親子カルチャー教室、実験教室のお申し込みは、参加されるお子様の名前(ふりがな)、年齢、性別、学校名、学年をご記入ください。

表▼	裏▼
9800-08111	① 希望教室名 ※1 教室につきはがき1枚に記入
仙台市青葉区一番町 3-7-1	② 参加希望日・コース
東北電力グリーンプラザ	③ 〒
「カルチャー教室(R)」係	④ 住所
「実験教室(R)」係	⑤ お名前(ふりがな)
	⑥ 年齢・性別
	⑦ 電話番号
	⑧ 職業
	⑨ 「オアシスを見た」とお書きください

FAX
022-225-3007

※グリーンプラザの施設利用および各種教室、イベントにお申し込みいただいた方の個人情報は、適正かつ厳重に保護・管理し、グリーンプラザの施設利用および各種教室、イベントにかかわる諸連絡および実施に関する範囲内で利用します。また、ご応募いただいた方の個人情報は、各種教室の実施にかかわる範囲内で、各種教室の講師に情報提供する場合があります。

皆さまの作品を展示してみませんか?

プラザギャラリーの出展グループ募集中!

グリーンプラザでは、アマチュアグループによる作品発表の場として「プラザギャラリー」の貸し出しを行っています。展示スペースは、プラザギャラリー N(北側・約100㎡)、プラザギャラリー S(南側・約105㎡)の2カ所があります。

募集対象	アマチュアグループが創作した作品(ジャンルは問いません) (例)パッチワーク、人形、和布細工、クレイクラフト、写真、書など
お申し込み	展示ご希望期間ごとに受付期間を定めています。 お申し込みは館内インフォメーションにて受け付けています。
利用日	原則として火曜日～日曜日の6日間(変更になる場合があります)
利用料	無料

	平成30年度第三期	平成30年度第四期	平成31年度第一期	平成31年度第二期
展示期間	平成30年 10月～12月	平成31年 1月～3月	平成31年 4月～6月	平成31年 7月～9月
受付期間	受付中 ～平成30年5月	平成30年 6月～8月	平成30年 9月～11月	平成30年12月 ～平成31年2月

※ご利用は当館主催イベントの開催日以外の日程となります。※応募者多数の場合は、ご利用の可否を選定させていただきます。また、ご利用日程につきましては、当館にて調整しますので、あらかじめご了承願います。詳しくは東北電力グリーンプラザまでお問い合わせください。

●掲載している催しは、都合により変更となる場合があります。